

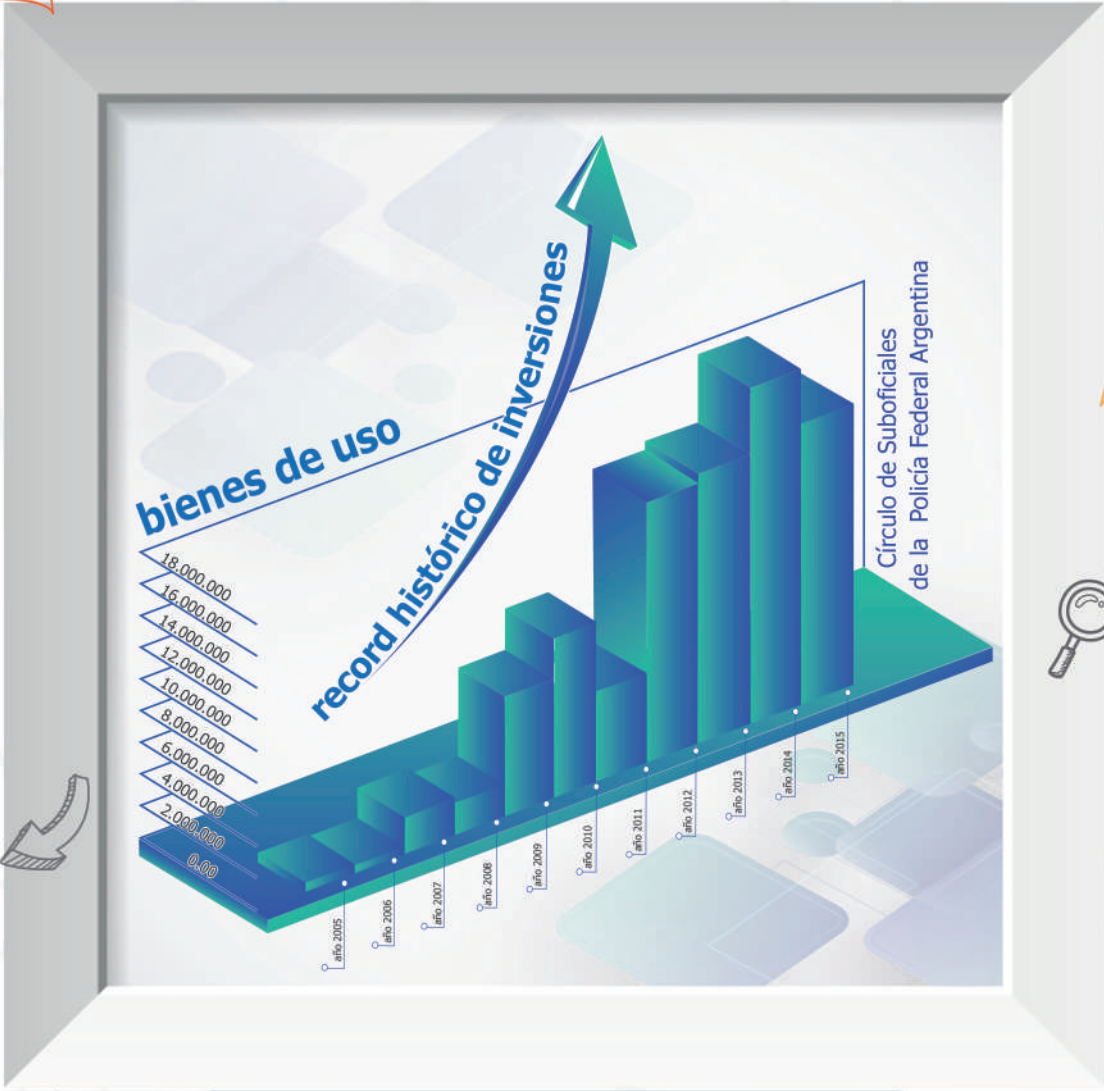
# LA RONDINA

Medio de Información, Propiedad del Círculo de Suboficiales de la Policía Federal Argentina



Invitamos a los Socios Titulares, a la próxima Asamblea a celebrarse el 15 de octubre de 2015 a las 15 hs. en el Centro Asturiano de Buenos Aires, Solís N° 475 - CABA

evolución



avance

La plataforma para el crecimiento ya fue generada y sobre ella caminamos hace ya cuatro años

4 años de progreso

# COCHERIA

---

# CASA FAGNANI

---

## SERVICIOS FUNEBRES

---



Nuestro Personal Policial (R),  
acompaña en los momentos más  
trascendentes, con trato personalizado  
hacia los camaradas pensionados  
y familiares a cargo.

**Sala Velatoria Propia • Traslados al interior**

**EMPRESA CONTRATADA**  
por la Policía Federal Argentina  
para efectuar el **SERVICIO DE SEPELIO**  
para su personal, familiares a cargo y pensionados.

**Atención personalizada a domicilio las 24 hs.**  
(en Capital Federal)

### **SERVICIO DE OBRA SOCIAL**

**Ataúd - Ambulancia - Coche fúnebre**  
**Auto de acompañamiento - Sala velatoria propia**

**LINEA GRATUITA 0800-333-3068**

Avenida Escalada 768 (1407) Capital Federal  
**Teléfonos: 4683-4848 / 5093**

# Editorial

Es un gusto para mí, tener nuevamente la posibilidad de comunicarme con todos ustedes a través este medio y compartir una tapa que nos ofrece un panorama para el análisis, que podrán observar exployado en las páginas que siguen.



Si nos paramos en el HOY de la PLATAFORMA de tapa y miramos hacia atrás, nuestra mirada debe recorrer varios escalones hacia abajo, pues es desde allí de donde hemos partido para trazar este camino que en los comienzos estuvo cargado de dificultades, pero en lugar de quejarnos por los distintos avatares que una Entidad tan grande como la nuestra puede atravesar en estos tiempos, todos nos pusimos a trabajar y más allá de la cohesión de grupo logramos gran cantidad de objetivos y el primordial por el cual hemos luchado, ENGRANDECER NUESTRA CASA, la de todos los Suboficiales de la PFA.

Deseo resaltar y agradecer la importancia del compromiso de muchos camaradas que nos acompañan y han sido recibidos con los brazos abiertos, ya que comparten las mismas metas para la Entidad y vinieron dispuestos a brindar su preciado tiempo en pos de esta causa.

La suma de voluntades y aceptar las críticas constructivas dieron como resultado un Círculo que perdurará en el tiempo y del que cada Suboficial y familia se siente orgulloso por pertenecer.

Antes de despedirme deseo personalmente invitar a cada uno de los socios titulares a la próxima Asamblea que se realizará el 15 de octubre en el Centro Asturiano de Buenos Aires, ubicado en Solís N° 475, espero que disfruten el material gráfico que tienen en sus manos y los saludo con un fuerte abrazo extensivo a sus familias.

Miguel Ángel Tavares  
Presidente



# Comisión Directiva

Presidente  
Vicepresidente  
Secretario General  
Tesorero

Miguel Ángel Tavares  
José Héctor Arroyo  
Eliseo Aníbal Visconti  
Alfredo Daniel Mercadé

Secretaria de Actas  
Prosecretario  
Protesorero

Lucía Nélide Bastonero  
Ángel Argentino Páez  
Julián Baltazar Lezcano

Vocal Titular 1º  
Vocal Titular 2º  
Vocal Titular 3º  
Vocal Titular 4º  
Vocal Titular 5º  
Vocal Titular 6º

Héctor del Carmen Arriola  
María Cristina Fátima Pérez  
Norma Beatriz Cardarelli  
Eduardo David Moro  
Manuel José Lezcano  
Victor Hugo Rapen

Vocal Suplente 1º  
Vocal Suplente 2º  
Vocal Suplente 3º  
Vocal Suplente 4º  
Vocal Suplente 5º

Alfredo Héctor Casal  
Claudio Alejandro Romero  
Luis Rubén Orozco  
Marcelo Alberto Pico  
Gustavo Aníbal Videla

## Comisión Revisora de Cuentas

Titular 1º  
Titular 2º  
Titular 3º

Carlos Aníbal Hernández  
Ricardo Jorge Funes  
Sabrina Lorena Salgado

Suplente 1º  
Suplente 2º

Juan Carlos Parrabere  
Jorge Luis Herlein

## Staff Editorial

Director General  
Sr. Miguel Ángel Tavares

Director Ejecutivo  
Sr. Eliseo Aníbal Visconti

Director Comercial  
Sr. Alfredo Daniel Mercadé

Jefe de Redacción  
Sra. Susana Lydia Barbeito

Notas y Reportajes  
Srta. Sabrina Salgado

Diagramación y Diseño  
Sra. Yolanda Isabel D'Amato

Corrección  
Sr. Andrés Hernández

Publicidad  
Sra. Marta A. Castillo  
Sr. Jorge H. Gravier

Editorial  
Editorial Cultura Gráfica S.A.

Distribución  
A cargo del CSPFA

## Agradecimiento Especial

Agradecemos a la División Fotografía Policial, de la Superintendencia de Policía Científica, por la permanente colaboración que nos brindan.

## De Interés

### Círculo de Suboficiales de la Policía Federal Argentina

#### Personería Jurídica 3535/58

La comercialización de los espacios publicitarios en la revista "La Ronda", Medio de Información propiedad del Círculo de Suboficiales de la Policía Federal Argentina, estará exclusivamente coordinada por el Departamento Sistemas - Unidad Medios de Comunicación, donde recibirán la información que necesiten sobre el particular.

Av. Belgrano 2584 C.A.B.A. - Teléfonos: 4941-1801/1493/1541/1768, interno 4905.

Se distribuye sin cargo a los asociados del CSPFA, no persiguiendo otro fin con su publicidad que el de la atenuación de costo real. Hecho el depósito que marca la Ley egistro de la Propiedad Intelectual N° 5246585. La dirección no comparte ni refleja necesariamente las opiniones e ideas emitidas por articulistas y entrevistados, como así tampoco, adhiere ni garantiza la calidad de los productos y/o servicios que se ofrecen publicitariamente en la revista. Impreso en COGTAL - Cooperativa Obrera Gráfica Talleres Argentinos Limitada. Rivadavia 755 3º - "15" - C.A.B.A.





# Sumario



- PÁG. 06** CUATRO AÑOS DE PROGRESO
- PÁG. 14** LOS CAMPOS RECREATIVOS EN OBRAS
- PÁG. 16** GUÍA REINTEGROS DE AYUDA MUTUA
- PÁG. 20** LA BANDERA OLÍMPICA EN EL ZUNDA
- PÁG. 22** DIVISIÓN GRUPOS ESPECIALES
- PÁG. 28** AGRUPACIONES CSPFA ESPACIO CEDIDO POR LA RONDA
- PÁG. 30** RESILIENCIA - CÓMO ENFRENTAMOS LAS ADVERSIDADES
- PÁG. 34** "EL BAILONGO" - UNA OBRA DE TEATRO HECHA POR POLICIAS
- PÁG. 38** OPCIONES TURÍSTICAS
- PÁG. 43** CONVENIO DE SERVICIOS INTERCÍRCULO - TODO EL PAÍS
- PÁG. 52** TALLER LITERARIO
- PÁG. 53** TIPS DE LA HISTORIA

# PUNTOS A TRATAR EN la Asamblea

## SEÑOR SOCIO TITULAR PARTICIPE Y AUTORICE



LA CONSTRUCCIÓN  
DE UN NUEVO EDIFICIO  
PARA USO DE ASOCIADOS



LA CONVOCATORIA A  
ELECCIONES GENERALES  
ORDINARIAS  
RENOVACIÓN DE AUTORIDADES  
2015/2019



DESIGNACIÓN JUNTA ELECTORAL  
PRESIDENTE, SECRETARIO  
Y CUATRO VOCALES

jueves 15 de Octubre de 2015

Les recordamos a nuestros Socios Titulares, que para participar de las Asambleas se debe tener un año de antigüedad como socios del CSPFA

# UNA PLATAFORMA PARA LA EVOLUCIÓN Y EL CRECIMIENTO QUE AVANZA CADA DÍA

El jueves 15 de octubre, a las 15.00 horas, como todos los años, esta Comisión Directiva convertirá nuevamente una obligación que nos compete, en un momento de placer, cuando reunidos en Asamblea podamos brindar a nuestros Asociados un pormenorizado informe y análisis contable de lo planificado, proyectado y en gran parte concretado, como así también lo que está en vías de ejecución y que se genera como una nueva idea a través de los logros aquí expuestos.

Su confianza al habernos elegido para conducir nuestro hoy tan prestigioso Círculo, nos compromete permanentemente a trabajar con la responsabilidad, seriedad y vocación de servicio que merece y necesita la Entidad... Todo ello fue lo que nos permitió trazar un camino firme y lleno de esperanzas y por el cual hoy estamos transitando...

Estas palabras tienen un sentido especial por ser las últimas de una presentación de Memoria y Balance correspondiente a la gestión 2011 al 2015 y pretenden ser un mensaje de gratitud a ustedes los Socios, por habernos acompañado y apoyarnos en el recorrido de este camino en sus diferentes

El material gráfico que tiene hoy en sus manos, oficia de invitación para todos los Socios Titulares del CSPFA que deseen asistir a la Asamblea Anual 2015 para compartir el desarrollo minuciosamente detallado, sobre la evolución anual que ha experimentado la Entidad a lo largo del Ejercicio N° 60

trayectos y del cual nos sentimos muy orgullosos. Siempre se dice que **el tiempo es el Juez implacable de la realidad...** en estos 58 años de vida del Círculo,

hemos tenido la oportunidad de haber visto distintos estados de crisis por el que tuvo que atravesar el mismo y generalmente se debió a la incapacidad dirigencial y de intereses personalistas.... Hoy el tiempo es testigo de la forma en que hemos ejercido nuestro mandato y nos avala a través de los hechos, y también nos dio la experiencia tan necesaria para lograr sus mejores resultados en la gestión, siendo prueba de ello el haber obtenido nuevamente un brillante resultado económico en este último ejercicio, como

así también la concreción de múltiples obras y servicios esenciales en la Ciudad de Buenos Aires, conurbano y muy especialmente en la atención de nuestra Filiales y Representaciones del interior del país. Por todo lo realizado y por lo que aún resta por hacer... **los invitamos a participar en la Asamblea y seguir acompañando nuestra gestión.**

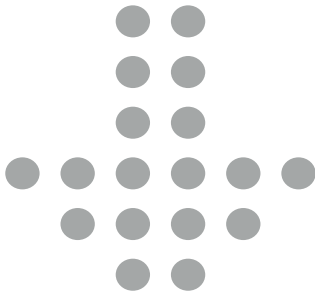


COMISIÓN DIRECTIVA



# ANÁLISIS

# FINANCIERO CONTABLE



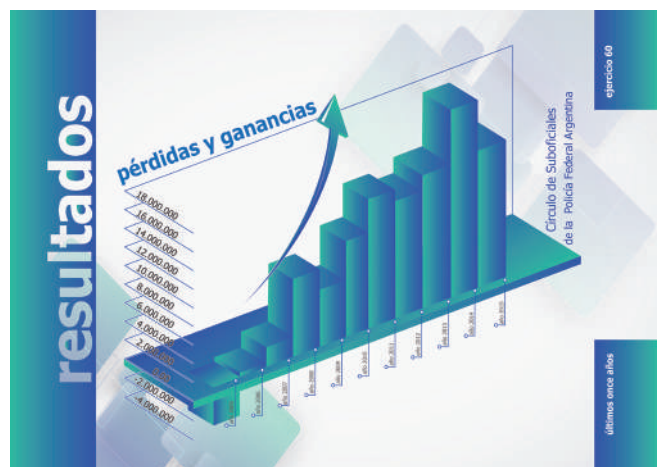
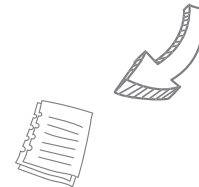
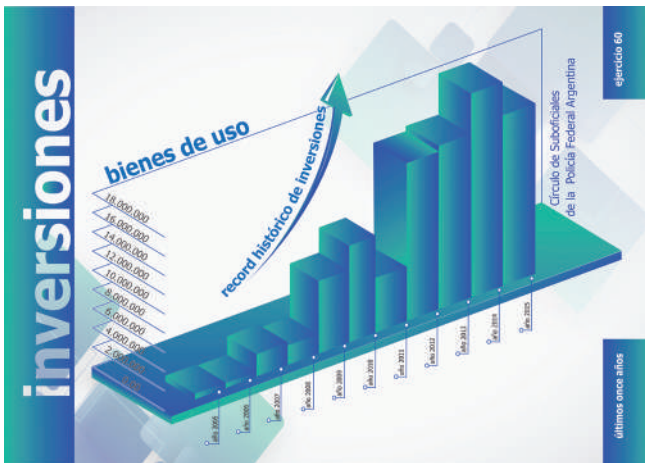
A PESAR DE LOS AUMENTOS DE LOS COSTOS, SE HA PODIDO SEGUIR INVIRTIENDO Y MANTENIENDO LA GRAN INFRAESTRUCTURA QUE POSEE NUESTRO CÍRCULO, DANDO UN SUPERÁVIT ESTE EJERCICIO DE \$ 13.540.857,86.-

El mismo se refleja en el AUMENTO DEL PATRIMONIO de un **18.65%** a pesar de que el costo de estructura es mayor. Nuestra Entidad tiene la capacidad para respaldar los compromisos asumidos, tanto a corto como a largo plazo, ya que cuenta con los bienes y recursos suficientes para hacer frente a deudas contraídas.



Esto se ve claramente en el **ÍNDICE DE LIQUIDEZ** de este ejercicio, que es igual a **1.93**, lo que demuestra que el Círculo tiene el efectivo necesario en el momento oportuno y por otro lado el **ÍNDICE DE SOLVENCIA** es de **6.92**, lo que afirma que las Inversiones se logran con recursos propios.

4 años de progreso





# Adquisición de Inmuebles

CIUDAD AUTÓNOMA DE BUENOS AIRES

ALBERTI 621



SAAVEDRA 450



4 años de progreso

*avance*

## Construcciones y Remodelaciones SEDE SOCIAL Y EDIFICIO ANEXO 7 DE MARZO

SE PUEDE OBSERVAR UN INGRESO TOTALMENTE RENOVADO, DESDE LA PARTE EDILICIA HASTA EL PROPIO CONTROL ADMINISTRATIVO PENSADO PARA EL RESGUARDO NO SÓLO DE LOS BIENES, SINO FUNDAMENTALMENTE DE LAS PERSONAS.

FUERON REMODELÁNDOSE A TRAVÉS DE LA GRAN CANTIDAD DE MEJORAS REALIZADAS DESDE LAS OBRAS HASTA EL MANTENIMIENTO CONSTANTE QUE SE LE EFECTUA EN FORMA HABITUAL BRINDANDONOS HOY DOS EDIFICIOS PENSADOS PARA EL CONFORT Y DISFRUTE DE LOS ASOCIADOS.

Entre las tareas realizadas al respecto, podremos enumerar; limpieza y pintura total del frente, nueva marquesina con artefactos eléctricos de última generación a través de Leds de alta Luminosidad.

Restauración del edificio por dentro y fuera, cañerías, ascensores, pasillos, pintura general de paredes y cambio de piso respectivamente. En Sectores de oficina y alojamiento, se efectuaron remodelaciones en general, y cambio de mobiliario.

Destacamos asimismo, la nueva y moderna confitería que funciona en el tercer piso de la Sede, haciendo oportuna esta nota para invitarlos a que sea un buen punto de encuentro entre camaradas; los esperamos en Av. Belgrano 2580 - CABA.



# EDIFICIO ANEXO ALBERTI 621 - CABA

## 4 años de progreso

En estos tres últimos años se construyó un importante y moderno edificio de siete pisos con 26 habitaciones destinados a brindar alojamiento a los Asociados y su grupo familiar.

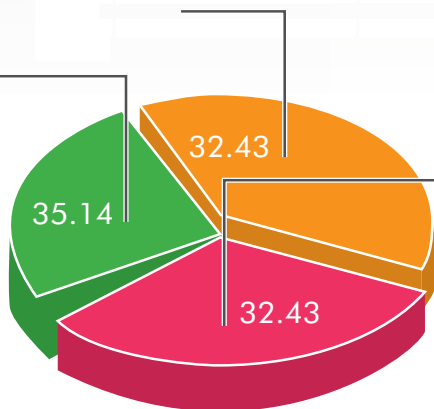
Este servicio resulta de sumo interés para nuestros compañeros del interior del país, que en su mayoría concurren a utilizar las prestaciones médicas del Hospital Policial, como así también para quienes tienen la posibilidad de vacacionar o realizar trámites en la Ciudad de Buenos Aires.

Por lo expuesto, resulta de relevancia remarcar que además en el año 2009, se construyeron 24 confortables habitaciones más en el Edificio 7 De Marzo, totalizando el mismo 48 habitaciones para cumplir con tan importante servicio.

Este tipo de política llevada adelante por la Comisión Directiva, más allá del espíritu solidario que lo caracteriza, es dar cumplimiento a lo establecido en nuestro Estatuto respecto a su prestación como beneficio, y analizando un poco las estadísticas podemos decir que hemos logrado aumentar la cantidad de atenciones en un 19,71 %, y la mejor noticia es que, en virtud de contar con más estructura propia, se bajaron los costos en un 48,39 % (en los últimos 5 años).

Hasta 2008  
habitaciones  
Anexo  
7 de marzo  
24 en total

Año 2014  
se inaugura  
Anexo Alberti  
26 nuevas  
habitaciones



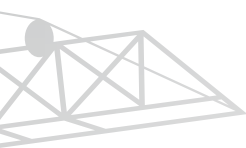
Año 2009  
se construyen  
24 habitaciones  
en el Anexo  
7 de marzo

Es decir que, en el transcurso de cuatro años, se construyeron un total de 50 habitaciones, lo que hace un 67,57 % más de las existentes .... mediante lo cual se logró que nuestros Asociados y familia utilizaran nada más ni nada menos que 184.248 plazas de alojamiento.



# INTERIOR

# DEL PAÍS Construcciones y Remodelaciones



*Nuevo Edificio Filial Resistencia*

*Nuevas Oficinas Filial Sgo del Estero*

*Nueva Sede San Miguel de Tucumán*

*Nuevo Edificio para uso Turístico en Concepción del Uruguay*

*Pileta Climatizada con moderno cerramiento para la Colonia Galileo - La Falda - Córdoba*

*Poso de los Libres, se están construyendo 16 de nuevas habitaciones y salón multiuso*



4 años de progreso

# SERVICIOS ASISTENCIALES



Las especialidades que ofrece el Área son Cardiología, Clínica Médica y Cirugía, Dermatología, Endocrinología y Diabetes, Kinesiología, Nutrición, Oftalmología, Psicología, Psiquiatría, Reumatología, Ginecología y Obstetricia, Traumatología, Urología, Pedicuría, Renar (Examen Psicofísico), Cosmetología y Odontología.

Seguimos transformando los consultorios e incorporando nuevos profesionales al servicio en las distintas especialidades. **Se amplió la Sala de Espera de los consultorios, para una mayor comodidad de los pacientes.** Agradecemos a nuestros Asociados por acompañar permanentemente nuestro interés de brindar este servicio con mayor eficiencia, aplicación y cordialidad de los recursos humanos puestos al servicio de la mejor atención de los concurrentes.

Luego de realizado el análisis podemos afirmar que desde el 2011 al 2015, aumentamos la cantidad de prestaciones en un: **130.78% de aumento total 79704**

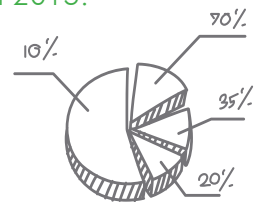


## Cada día más Suboficiales han decidido formar parte de su Círculo de pertenencia

A TRAVÉS DE LOS AÑOS , A MEDIDA QUE SE IBA ALCANZANDO EL EQUILIBRIO Y CREDIBILIDAD COMO ENTIDAD, FUE PROGRESANDO LA CANTIDAD DE PERSONAS QUE VOLVÍAN A CONFÍAR EN LA CASA DE LOS SUBOFICIALES.

Las renunciaciones, que entre los años **1999 y 2002**, superaban en un **248%** a las altas, fueron disminuyendo hasta superar hoy la cantidad de personas que deciden formar parte y permanecer como socios, **en un 46% a las bajas.**

Si hablamos de **cantidades** específicas, diremos que **10.343** personas han sido dadas de Alta como socios titulares del CSPFA desde el **año 2011 al 2015.**



## RELACIONES INSTITUCIONALES Y PÚBLICAS



Dentro de la tarea que cumple este Departamento es de fundamental trascendencia la adhesión del CSPFA a la Semana de la Policía Federal Argentina, donde a través de plaquetas y menciones se distingue a hombres y mujeres destacados en su labor y don de gente. En estos años hemos tenido el honor de entregar

Asimismo, es función del Área gestionar las tramitaciones del **Beneficio por Noche de Bodas**, que se le brinda a los Socios Titulares y Adherentes que contraigan enlace. Compartimos con nuestros lectores, luego de analizar nuestras bases de datos, que utilizaron el beneficio **330 personas en los últimos tiempos.**



**1850** premios a prestigiosos camaradas

4 años de progreso

# Medios de Comunicación

REVISTA



# LA RONDA

Nos habíamos propuesto editar nuestra Revista LA RONDA en forma trimestral, y lo hemos logrado. En los últimos 4 años se han impreso 14 ediciones y distribuido la cantidad de 163.000 ejemplares entre los Asociados.



4 años de progreso



Hoy aparte de ser LA RONDA un importante medio de comunicación, ya no es el único que tiene nuestra Entidad, pues cuenta con las distintas Redes Sociales, especialmente la página de Facebook que nace a mediados del año 2012, superando hasta el momento los 20.000 Me Gusta.... Resultado este que colmó totalmente las expectativas que podíamos tener inicialmente.

## Beneficios Exclusivos PFA!!

Toyota Hilux 4x2 CD DX

PLAN 70/30

Toyota Etios Sedan X 4P



CUOTAS DESDE  
**\$3650**

100% en cuotas, en pesos  
y sin interés

CUOTAS DESDE  
**\$1800**

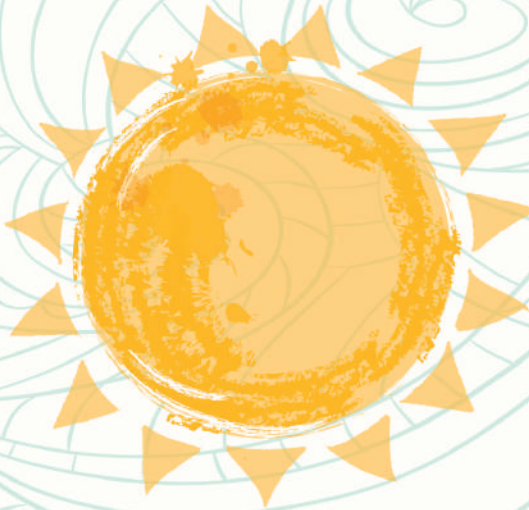
**TOYOTA**  
PLAN

**KANSAI**

Valor cuota precio público septiembre, cuota ajustable valor móvil. Beneficio válido hasta el 30-11-2015. Fotos no contractuales.

Av. Rivadavia 6102, CABA - Tel. 4670-4500 | Av. Rivadavia 8981, CABA - Tel. 4670-7000 | [www.kansai.com.ar](http://www.kansai.com.ar)





Nuevo Salón de Fiestas



# CABA

Nueva Pileta climatizada



Sector Tinglado nuevo



Nuevo ingreso y salida

## Sargento 1º Delfo Cabrera

Av. Riestra y Varela - CABA

teléfono 4633-0221

Se contruye una pileta climatizada con moderno cerramiento, de modo que el socio que lo desee pueda utilizarla todo el año.  
Nuevo ingreso y salida al predio.  
Nuevos caminos y mejoras generales.  
Sector tinglado: nuevo piso y puesta a nivel de todas las mesas.  
Salón 1: remodelado en su totalidad.



 Campos  
Recreativos  
en **Obras**  
Delfo Cabrera y  
General Belgrano

para inaugurarse en la próxima  
temporada alta 2015/2016

## General Belgrano

Ruta 202 y José León Suarez - Los Polvorines  
teléfono 4664-5687

A la derecha estará un gimnasio y salón de usos múltiples.  
En el centro y a partir del hall interno se encuentra el sector  
privado conformado por el sauna, sala de masajes, espacios  
de relajación y usos comunes.

Los vestuarios se abrirán hacia el interior contrariamente a los baños  
públicos ubicados hacia la izquierda. Por último al finalizar el corredor  
estará la pileta climatizada.





**REINTEGROS:** Los expedientes gestionados para la solicitud de reintegros deberán ser dirigidos directamente a la División REINTEGRO DE GASTOS MÉDICOS:

- nota del afiliado titular
- fotocopia certificada del último recibo de haberes
- carnet de Obra Social
- Documento Nacional de Identidad del afiliado titular y del afiliado para el cual se solicita el beneficio (si lo hubiera) y de corresponder se vinculará fotocopia certificada de la resolución del beneficio oportunamente expedido, juntamente con la diligencia donde conste la fecha de la notificación de la resolución citada.

En todos los casos se debe presentar la autorización previa pertinente. En caso de corresponder se anexará Certificado de Discapacidad. En caso que el afiliado titular se vea imposibilitado de presentar la solicitud, deberá tramitarse un familiar directo o curador, debiendo adjuntar la documentación respaldatoria del caso.

- Para el reintegro, solo serán admitidos los tickets emitidos por Controladores Fiscales (CF), y facturas del tipo "B" y/o tipo "C"

En original a nombre del afiliado, detallándose las compras realizadas y/o las prestaciones médicas-asistenciales, con indicación del mes de dicha prestación,

Departamento ATENCIÓN  
EXTRAHOSPITALARIA DIVISIONES  
Servicios Descentralizados  
CABA y Gran Bs. As.  
Servicios Descentralizados INTERIOR  
y REINTEGRO DE GASTOS MÉDICOS

Domicilio: Av. Caseros 2728, 1º Piso  
(Altos de Comisaría 32a.), C.A.B.A.  
Teléfono: 4911-9942/4912-3579/4912-3588  
Internos: 104 y 109 T.O.: 2785  
Horario de Atención: lu a vi de 8 a 21 hs. Sá  
de 8 a 13 hs.  
email: reintegrogm@policiafederal.gov.ar

rubricadas por el titular de la Dependencia, y salvándose las borraduras o enmiendas. El beneficio a reintegrar será reconocido, siempre y cuando, en la Jurisdicción no existan prestadores vigentes contratados por la Superintendencia de BIENESTAR, lo cual deberá constar en la solicitud del reintegro; y ratificado por el titular de la Dependencia; o informe del Médico Auditor de la Unidad donde se origina el expediente. No obstante a ello, la Dependencia de origen deberá enviar mediante bolsa a la División SERVICIOS DESCENTRALIZADOS INTERIOR (en caso de urgencia, mediante fax) una comunicación escrita mediante memorando o nota, solicitando autorización para la realización de la consulta médica, internación, práctica auxiliar, intervención quirúrgica, traslados, análisis clínicos, plantillas ortopédicas, estudios simples o de media-alta complejidad, etc. Una vez recibido, analizado y auditado por los facultativos de la División será enviado a la Dependencia de origen, transformándose dicho documento en la denominada "Autorización Previa", la que indefectiblemente debe ser anexada en el futuro expediente que se inicie con motivo de la correspondiente solicitud de REINTEGRO DE GASTOS MÉDICOS. Todas las prácticas





"AL SERVICIO DE LA FUERZA"

facebook/prepol.prestamos

**PREPOL**  
PRESTAMOS PERSONALES

**LÍDERES EN EL DECRETO 14/12**

- **CRÉDITOS DE HASTA \$ 80.000**
- **SIN IMPORTAR CONDICIÓN DE VERÁZ NI ANTIGÜEDAD EN LA FUERZA**
- **CONSULTAS VÍA FACEBOOK**

**¡EFECTIVO EN EL ACTO!**

**PROMOCIÓN PRIMAVERA/VERANO PREMIOS EN EFECTIVO**

ATENCIÓN ESPECIALIZADA A DELEGACIONES DE TODO EL PAÍS

Tel.: (011) 4381-4113 / info@prepol.com.ar  
www.facebook.com/prepol.prestamos  
Uruguay 16 / 1º Piso - Oficina 17 / CABA

**UNIFORMES DAJTIN S.R.L.**

Ricardo Bustamante

Uniformes Fuerza de seguridad  
Correaes - Gases - Cuchillería  
Borceguíes - Zapatos  
Ropa Térmica

Asesoramiento Profesional  
En todo tipo de Armas - Mandatario

Moreno 1613 (C1093ABE) CABA - Tel. 4371-8173/Cel. 15-6303-8152  
ID: 183\*1096 - dajtinsrl@yahoo.com.ar

**PELUQUERIA PARA CABALLEROS**

**SIN CARGO**

Lunes a Viernes  
de 8.30 a 20.00 hs.

IMPORTANTE: Dentro de la Cuota social del titular, se halla incluido su grupo familiar padre, madre, cónyuge o conviviente e hijos menores de 18 años. Los carnets de los cadetes se confeccionan a partir de los 8 años.

# PRESTAMOS PERSONALES

## GRUPO CUESA

" Mas de 55 años de atención a la familia Policial avalan nuestra gestión"



**Actividad \$ 100.000**  
**Retirados y Pensionados \$ 300.000**  
**Aspirantes \$ 30.000**  
**Convocados \$ 30.000**

Por recibo y CBU para activos, convocados, retirados y pensionados de P.F.A.

**RAPIDO OTORGAMIENTO SIN GASTOS ADICIONALES**  
Mínimos requisitos

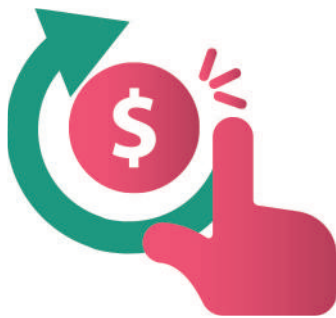
**¡PEDI TU PRESTAMO AHORA!**

**011-4381-1299 / Cel. 011- 4027-5082**

ATENCIÓN ESPECIALIZADA PARA EL INTERIOR DEL PAIS EN CUALQUIER FILIAL DEL C.S.P.F.A. Y EN SU SEDE CENTRAL:  
Av. Belgrano 2578/84 PB. CP. 1110 - CABA Tel.: 011-4941-9777

**Pte. Luis Sáenz Peña 155 - CABA**  
**0810-333-9999**  
**e-mail: info@grupocuesa.com.ar**  
**Facebook.com/grupo.cuesa**

requeridas deberán acompañarse de prescripción médica y protocolo diagnóstico, si correspondiere. En aquellas prácticas (PSICOTERAPIA, KINESIOLOGÍA, FONOAUDIOLOGÍA, etc.) que requieran tratamiento de varios meses se hace saber que la Auditoría Médica de la División SERVICIOS DESCENTRALIZADOS INTERIOR, está facultada para autorizar hasta SEIS (6) meses. En caso de que se solicite una prórroga del mismo tratamiento, deberá iniciarse, indefectiblemente, la tramitación de un expediente para que sea resuelta por la Dirección General de OBRA SOCIAL. Las solicitudes de beneficio que tengan que ver con la atención odontológica, deberán remitirse a la Mesa ODONTOLOGÍA DE RADIO, ZONA E INTERIOR, con asiento en el Dpto. de ATENCIÓN EXTRAHOSPITALARIA en Av. Caseros 2728, 1° piso, CABA. Los requerimientos de gastos por compra de medicamentos deberán estar acompañados por copia certificada de la resolución vigente, mediante la cual se accedió al beneficio y con la fecha de notificación del afiliado. En cuanto a los tratamientos de Psicoterapia deberá solicitarse autorización previa por bolsa, con presupuesto, informe médico y cantidad de sesiones con tiempo estimativa de tratamiento. Una vez autorizado deberá adjuntarse dicha autorización en cada presentación de las facturas. Se recuerda que la División SERVICIOS DESCENTRALIZADOS INTERIOR, sólo autoriza tratamiento por SEIS (6) meses; y en el caso que se requiera una prolongación del mismo, se deberá iniciar expediente solicitando el beneficio pertinente. Los reintegros provenientes de prácticas realizadas por Psicólogos y Psicopedagogos se autorizarán de acuerdo a los siguientes topes: Psicoterapia: se autorizan hasta un máximo de CINCUENTA (50) sesiones por afiliado a razón de DOS (2) por semana. Psicoterapia pre y post-operatoria: (Psicoprofilaxis), se autorizan hasta un máximo de CINCO (5) sesiones por acto quirúrgico a distribuir antes y después de la operación según corresponda. Psicodiagnóstico: UN (1) psicodiagnóstico por año, el cual Incluye



tests proyectivos y psicométricos y por afiliado menor de DIECISESIS (16) años; y UNO (1) por año cada TRES (3) años en mayores de edad. Se entenderá por año, el año calendario. Tratamiento psicopedagógico: Atenderá únicamente a menores de hasta DIECISES (16) años inclusive y se autorizan hasta NOVENTA (90) sesiones por afiliado por año. Diagnóstico Psicopedagógico: UN (1) psicodiagnóstico por año de cada tipo. El cual incluye test proyectivos (uno por año) y psicométricos (uno por año), por afiliado. Se entenderá por año, el año calendario. En las solicitudes de reintegros por gastos médicos, deberá anexarse la respectiva "Planilla de Asistencia" para cada paciente, confeccionada por el profesional tratante, y deberán consignarse los datos personales y el diagnóstico, cuando se trate de tratamientos o el tipo de prueba diagnóstica. Se plasmará la fecha de cada sesión, debiendo encontrarse firmada 'por el afiliado (titular, en el caso de ser menor) y rubricada por el médico tratante, con sello respectivo. Toda suspensión de tratamiento deberá comunicarse de inmediato, por escrito al médico auditor de la Delegación y posteriormente adjuntarse al confeccionar el expediente respectivo.

En caso de requerirse un nuevo tratamiento o estudio, deberán enviarse los informes anteriores. Para la solicitud de los reintegros de gastos médicos, deberán presentarse con un máximo de retroactividad de SEIS (6) meses de su realización.

En los próximos números  
continuaremos  
brindando información  
al respecto



# **COCHERIA**

## *González - Bottiglieri*

### **SEPELIOS**

**SERIEDAD, SENSIBILIDAD Y RESPONSABILIDAD  
AL SERVICIO DE LA FAMILIA POLICIAL**

**Servicio de sepelio para el personal  
en actividad, retirados, pensionados y familiares  
a cargo de Policía Federal Argentina**

**ATENCION PERSONALIZADA A DOMICILIO  
DURANTE LAS 24 HS. EN CAP. FED. Y GRAN BUENOS AIRES  
ATENDEMOS P.A.M.I. Y TODAS LAS OBRAS SOCIALES**

**Salas en todo el país  
Traslados al Interior / Servicios de Ambulancias**

**Nos avalan 12 años al servicio de  
Policía Federal Argentina**

**AV. NAZCA 4416**

**Ciudad Autónoma de Buenos Aires**

**Tel. 4571-6599 y 4573-0191**

**1531005090 / 1544300812 / 1563066891**

**LINEA GRATUITA 0800-444-5647**



# La Bandera Olímpica en el Zuloaga

## Juegos Olímpicos de la Juventud 2018

El pasado 4 de Julio, la Ciudad de Buenos Aires fue elegida sede de los Juegos Olímpicos de la Juventud 2018, al imponer su candidatura ante Medellín y Glasgow, las otras dos ciudades finalistas. Tras desarrollarse la primera edición de Verano en 2010 en Singapur y con la próxima cita programada para 2014 en Nanjing (China), la capital argentina tendrá el desafío de organizar por primera vez una competencia de tal magnitud, que es promovida por el Comité Olímpico Internacional (COI), y en la que participan atletas de todo el mundo de entre 14 y 18 años.

fuentes: <http://www.buenosaires.gob.ar>



BUENOS  
AIRES  
2018

YOUTH OLYMPIC GAMES



# ica nda

Tal como se hace meses antes de la celebración de los Juegos Olímpicos, cuando se enciende la llama olímpica y comienza el recorrido de la antorcha que finaliza con el encendido del pebetero olímpico durante la ceremonia de apertura, es la Bandera Olímpica la que itenera, en este caso por los Colegios Porteños que dependen del Gobierno de la Ciudad de Buenos Aires, y permanece durante un semana en cada uno de los establecimientos que visita, para ir luego a otra Escuela, con la intención de que para el año 2018, en que se realizarán los juegos, ya haya recorrido todas.

Por eso, el jueves 3 de septiembre visitamos el Colegio Inspector General Alfredo Daniel Zunda para acompañar a los docentes y alumnos de la Escuela N° 25, que tuvieron la inmensa alegría de ser los primeros anfitriones de la Bandera Olímpica, que permaneció con ellos desde el 26 de agosto y junto a ellos vivimos la ceremonia de traspaso a la Escuela N° 8 donde permanecerá una semana, hasta que le llegue el turno a otro establecimiento educativo.

Durante la jornada pudimos hablar con Sr. Daniel Diego López, Director de la Escuela N° 25, quien se mostraba visiblemente emocionado y nos contó que la llegada de la Bandera los alegró mucho, y los ayudó a trabajar con el alumnado sobre los valores, el respeto, la verdad y la solidaridad.

La Bandera Olímpica fue despedida por un cordón formado por alumnos que la saludaban tras su paso y trasladada en una autobomba hasta las instalaciones de la Escuela N° 8, escoltada por motos y patrulleros. El toque de la sirena anunció la salida y la llegada al nuevo Colegio anfitrión, donde aguardaba su llegada la Sra. Silvia Calvo, Directora del establecimiento junto a los docentes y alumnos.

Ya en el patio del colegio los alumnos de la Escuela N° 25 hicieron una muestra de gimnasia con banderas y los alumnos de la Escuela N° 8 nos brindaron una interpretación musical con suelta de globos incluida.



Participaron del evento directivos de la Asociación Protectora de Hijos del Personal de la Policía Federal Argentina, representados por su Presidente el Crio. General ® Agustín Guillermo VECCHIO, y el Vicepresidente 1° Crio. Gral. ® Antonio MUSSOLINO, el señor Jefe de Zona III de Bomberos, Crio. Inspector Claudio MACCHI, el Jefe de la Comisaría 41° Comisario José Ricardo CELESTE y el 2° Jefe de Cuartel VII°, Subcomisario Martín TONINI, una formación de la Banda de Música de la Policía Federal, el Abanderado y Bomberos vestidos de época de la Superintendencia Federal de Bomberos.

# DIVISION GRUPOS ESPECIALES

Hoy visitamos una de las tantas áreas icónicas dentro de nuestra Institución, nos adentramos en uno de los grupos que componen el Cuerpo Guardia de Infantería, Departamento que hoy tiene a cargo el Comisario Inspector Orlando Gabriel HRIBERNICK.

Allí en el Departamento Central de Policía, ingresando por la calle Moreno hacia el fondo del Patio de las Palmeras, en el primer piso nos estaba esperando el Comisario Rafael GRILLO, Jefe de esta División, quien nos iba a contar un poco sobre la historia de este "Grupo Especial" G.E. 1, designado así por sus siglas G.E., pero luego de escucharlo quizás también opinen al igual que nosotros, que no es tan sólo por eso que reciben esta denominación.

Para contar la historia de este grupo tenemos que empezar desde el principio, por eso no podemos dejar de nombrar el histórico Cuerpo de Guardia Infantería, que nació un 17 de noviembre de 1910, matriz de varios grupos especiales, que al igual que el GE-1, fueron naciendo con el devenir de los años, siendo la Policía Federal Argentina pionera en el mundo en la creación de grupos especiales, fundamentalmente en lo que atañe a la reducción de dementes peligrosos (año 1937).

En el año 1927 se crean los primeros Grupos de Allanamiento, compuestos por 1 Oficial y 8 Suboficiales, que para ese entonces ya tenían un entrenamiento especial y diferente a los estándares de la fecha, con técnicas e hipótesis de trabajo propias que ellos mismos desarrollaban, que con el tiempo se perfeccionan y dan origen al G.E.

Ya para esa época contaban con armamento moderno: ametralladoras Madsen calibre 765, carabinas Beretta 9mm y ametralladoras Thompon calibre 45.

Innovaron en su campo al ser los primeros en utilizar escudos balísticos, confeccionados en chapa metálica de un grosor de 1.75 mm, que acorde a las pruebas balísticas realizadas entonces, estaban preparadas para soportar disparos de pistolas calibre 45.

Entre 1930-1931 Se crean los Grupos de Reducción de Dementes, cuya misión era inmovilizar a personas que sufrían alteraciones morbosas de su personalidad, que constituyeran un peligro para sí o para terceros. Las integraban 1 Oficial y 8 Suboficiales, y en esa época se utilizaban armas no letales.

En el año 1944 con el advenimiento de la Policía Federal Argentina y dentro del ámbito del Guardia de Infantería ambos grupos mantienen una estructura, y las tácticas y técnicas que

27 años después...





utilizan se incorporan en los manuales de instrucción de la época (Grupos de Allanamiento y Grupos de Reducción de Dementes)

Ya en el año 1972, y luego de la denominada "Masacre de Munich" (atentado terrorista que tuvo lugar durante el desarrollo de los Juegos Olímpicos de Alemania de ese año), surgió la necesidad de organizar nuevos grupos especiales que estuvieran a la altura de las nuevas modalidades delictivas, naciendo así en el año 1975 el Grupo Especial de Combate, con su propio Manual de Tácticas Operacionales y su Reglamento Interno. Estaban integrados por 1 Oficial y 12 Suboficiales, con armamento y tecnología acorde a la época, y contaban además con "apuntadores especiales", actualmente denominados "sniper" (francotirador).



Mediante O.D.I N° 154 de fecha 04-08-1988 se crean los Grupos de Operaciones Policiales (G.O.P G.E. 1), manteniendo como su hipótesis de trabajo, además de los allanamientos y reducción de dementes, el de grupo de apoyo táctico. Cada grupo conformaba una sección de las compañías de combate, de los 3 batallones que poseía entonces el Cuerpo Guardia de Infantería.

En el año 1994 nace el Grupo Especial de Operaciones Federales (G.E.O.F), que se crea a raíz del golpe terrorista que azotó a nuestro país (voladura de la Embajada de Israel y de la AMIA).



Luego, y por O.D.I N° 175 de fecha 23-09-2004 se crea la Sección Grupos Especiales G.E. 1, con su una orgánica interna en lo operacional, con doctrina, tácticas y capacitación desarrolladas por el propio personal, cuya misión es entender en la organización y despliegue del personal, con la facultad de proponer la adopción de uniformes y distintivos que fueran necesarios para el correcto desempeño de las misiones asignadas.

Diez años después, el 17-11-2014, mediante O.D.I N° 215, se eleva al rango de Sección a División Grupos Especiales G.E.1, la cual en la actualidad cuenta con un numerario total de 67 hombres.

Orgánicamente esta compuesta por tres grupos operativos: ALPHA, BRAVO y CHARLIE, y un grupo de capacitación y doctrina denominado DELTA que lo componen 1 Oficial y 8 Suboficiales. A su cargo tienen la instrucción del propio personal y la de aquellos que participan en los cursos publicados en la D.A.I.E.P.F.A., avalada por el Ministerio de Seguridad.

- T.I.S.C. -Técnicas Individuales en Situaciones Críticas. El mismo está abierto para todo el personal policial y becarios nacionales e internacionales.
- Especial de Entrenamiento Básico para Grupo de Operaciones Policiales G.E.-1
- O.T.A -Curso Operaciones Tácticas de Apoyo.
- Unidades de Efracción.
- U.S.O.S. –Unidades de Seguridad de Objetivos Selectos.



Actualmente está en pleno desarrollo el Curso de Entrenamiento y cuentan con la grata presencia de personal femenino de nuestra Institución, que de aprobarlo sería la segunda mujer en lo que es la historia del G.E.1 en tener la especialidad de Operador Táctico, que es el requisito sine qua non para desarrollar funciones operativas dentro de esta unidad. Participan además 5 integrantes del G.O.E. Grupo de Operaciones Especiales de la Policía Nacional de Ecuador. El personal del G.E.1 se entrena diariamente en lo físico y profesional en instalaciones propias de la unidad y en el Campo de Instrucción 17 de Noviembre de la Guardia de Infantería que está ubicado en la localidad de Ezeiza. Cuentan para su instrucción con un Licenciado en Educación Física y un Maestro en Artes Marciales. A lo largo del año y de manera trimestral se toma al personal reválidas de aptitud, en lo físico y operacional, que de no rendir de manera satisfactoria les hace perder el nivel de operador táctico.

## **ALGUNOS HECHOS EN LOS QUE INTERVIÑO EL G.E.1**

- Custodia y acompañamiento de personalidades que arribaron al país con el advenimiento de la Guerra de Malvinas: Juan Pablo II, Cardenal Antonio Samoré (Chile) y Alexander Haig (mediador designado por EE.UU.) (Año 1982-
- "Cumbres de Las Américas" que se desarrollaron en los años 2005, 2010 y 2014 (las dos primeras en la ciudad de Mar del Plata y la última en Paraná, entre Ríos).
- Juegos Macabeos 2007 (Juegos Olímpicos Judíos)
- Megaoperativo antidrogas de Rosario.
- Operativos en Córdoba y Rosario (RENAR y Trata de Personas) Donde se colaboró en el rescate y recuperación de personas reducidas a servidumbre.
- Distintos allanamientos dentro del ámbito de la Ciudad Autónoma de Buenos Aires y todo el territorio del país.
- Asimismo se realizan allanamientos de alta peligrosidad y rápida resolución con todas aquellas dependencias operativas, ya sean del ámbito de las Superintendencias de Seguridad Metropolitana, Investigaciones Federales o Drogas Peligrosas que así lo soliciten.
- Se colabora además con las Divisiones Armas y Agencias y Armamento y Munición como grupo de apoyo táctico, en el traslado y custodia de material sensible, tales como armas activas o para destrucción y distinto material bélico.

Todo aquel personal, que desee formar parte de esta División, debe cursar nota vía instancia solicitando autorización para realizar los diferentes cursos de condición y especialidad, que son un total de cinco, el T.I.C.S. y el Especial de Entrenamiento Básico para Grupo de Operaciones Policiales G.E.-1 (condición) y el O.T.A , Unidades de Efracción y U.S.O.S (de especialidad). Requisito excluyente, poseer el Curso Básico aprobado o certificar que pertenece a una unidad análoga o táctica. Todos aquellos que estén interesados en formar parte de esta División pueden informarse llamando a los teléfonos oficiales 6696 y 2964, o [sccc.ge1@gmail.com](mailto:sccc.ge1@gmail.com).



## Ayudas Económicas SMSV

Lo que siempre quiso a su alcance

# Hasta \$250.000

Con descuento por haberes. Monto y Plazos Máximos sujetos a evaluación crediticia

Menos requisitos, mayores montos y mejores plazos para hacer realidad sus sueños.



Sociedad Militar "Seguro de Vida"



Consulte plazos y condiciones en [www.smsv.com.ar](http://www.smsv.com.ar) o en cualquiera de nuestras filiales o delegaciones. Sociedad Militar Seguro de Vida - Institución Mutualista Av. Córdoba 1674 CABA. Cuit: 30-52751673-7 Conf. Ley 22.802 - 26.361. Resol. 789/98. Mercosur 45/06



# NEUMODOM

## Cuidados Domiciliarios

- Internación Domiciliaria
- Atención de enfermería
- Atención de Kinesiología
- Atención de fonoaudiología
- Acompañamiento terapéutico
- Alquiler de equipos de oxígeno terapia y ortopedia
- Entrega material descartable
- Polisomnografía en centro propio o domicilio
- Atención médica



[neumodom.com.ar](http://neumodom.com.ar)

Tel/Fax: (011) 4568-3475 / 4048 - [info@neumodom.com.ar](mailto:info@neumodom.com.ar)





facebook/cspfa  
smedicos@cspfa.org.ar

# Servicios Asistenciales

propios del CSPFA

Av. Belgrano 2580 - CABA

## Cardiología

General y exámenes de aptitud física

## Dermatología

## Clínica Médica y Quirúrgica

## Endocrinología y Diabetes

adultos, adolescentes y niños

## Ginecología y Obstetricia

## Kinesiología

lunes, miércoles de 9 a 11 hs y de 17 a 19 hs  
viernes de 9 a 11 hs

## Nutrición

adultos, adolescentes y niños

## Oftalmología

adultos y niños a partir de los 5 años

## Psicología

adultos, adolescentes y niños

## Psiquiatría

## Reumatología

## Traumatología

## Urología

## Pedicuría

lunes a viernes de 8 a 16.30 hs  
(con turno previo)

## Renar-Exámen Psicofísico

miércoles de 8 a 12 hs (con turno previo)

## Odontología General

## Ortodoncia

## Ortopedia

## Prótesis e implantes

## Cosmetología

martes y jueves de 9 a 17 hs  
turnos al (15) 3510-1412

## CENTRAL de TURNOS 4943-9920/21

y continuamos 4941-1801/1493/1541/1768  
internos 4701 / 4702

de 09.00 a 13.30 hs

Especialidades en general - Servicio de Pedicuros  
Recetas de medicamentos - Ordenes estudios  
generales - Cosmetología solo al celular

de 14.30 a 17.30 hs

Odontología general - Ortodoncia  
Prótesis e Implantes

Recordamos que en caso de no poder asistir al turno programado, se comunique con la central de turnos con la debida antelación a los efectos de su ordenamiento y asignación a otro socio







# Mutual Esteban De Luca

## ¡¡¡CUMPLA CON LA LEY!!!



**C.L.U.**



**Portación**



**Consumo**

### Gestione o renueve sus CREDENCIALES RENAR

con **TRAMITE URGENTE** para el Personal Policial (retirados y activos), de las FFAA como así también para el personal civil, con los requisitos de la disposición 197/06 y Ley 24.492

**STAFF DE PROFESIONALES** a su disposición: MEDICO, PSICOLOGO, HUELLAS, INSTRUCTOR DE TIRO I:T:A.  
Certificación de Firma y Copias con presentación en Delitos federales , REPAR y RENAR.

### Retire las credenciales dentro de las 30 días. TRAMITE RAPIDO

**Descuento de haberes hasta 20 cuotas**

**Chaleco Antibala RB2  
Israelí - Golflex**



## VISA / NATIVA 12 pagos Envíos al interior del País

Solicite turnos a estos teléfonos:

**4381-8844, 4381-7444, 4372-9589 y 4664-4463 (presidencia)**  
**Moreno 1515/29/31 (1091) Capital Federal** -frente al departamento Central de Policía Federal-

**dhamra22@yahoo.com.ar**  
**www.mutualestebandeluca.com**

# Círculo de Suboficiales de la Policía Federal Argentina Elecciones 2015 (PERIODO 2015/2019)

Espacio cedido por La Ronda a Agrupaciones de Socios

## AGRUPACION "7 DE MARZO"



**SUBOFICIAL MAYOR (R) MIGUEL ANGEL TAVARES**  
CANDIDATO A PRESIDENTE

- PARA CONTINUAR POR LA SENDA DEL CRECIMIENTO Y EVOLUCIÓN, REFLEJADA EN CADA UNA DE LAS DECISIONES QUE NOS HA TOCADO TOMAR PARA EL LOGRO DE OBJETIVOS.
- HOY NUESTRO QUERIDO CIRCULO SE HA ENGRANDECIDO CON LA SUMA DE VOLUNTADES Y DEBEMOS RESGUARDAR UNA ENTIDAD QUE PERDURARA EN EL TIEMPO Y QUE EL SUBOFICIAL Y FAMILIA SE SIENTE ORGULLOSO.
- NUESTRO COMPROMISO; CONTINUAR BRINDANDO CON VOCACION DE SERVICIO NUESTRO ESFUERZO, CAPACIDAD Y EXPERIENCIA, EN FAVOR DE LOS SOCIOS Y DEL CIRCULO. ABOCANDONOS A CUMPLIR LOS FUNDAMENTOS POR LOS CUALES SE HA CREADO.

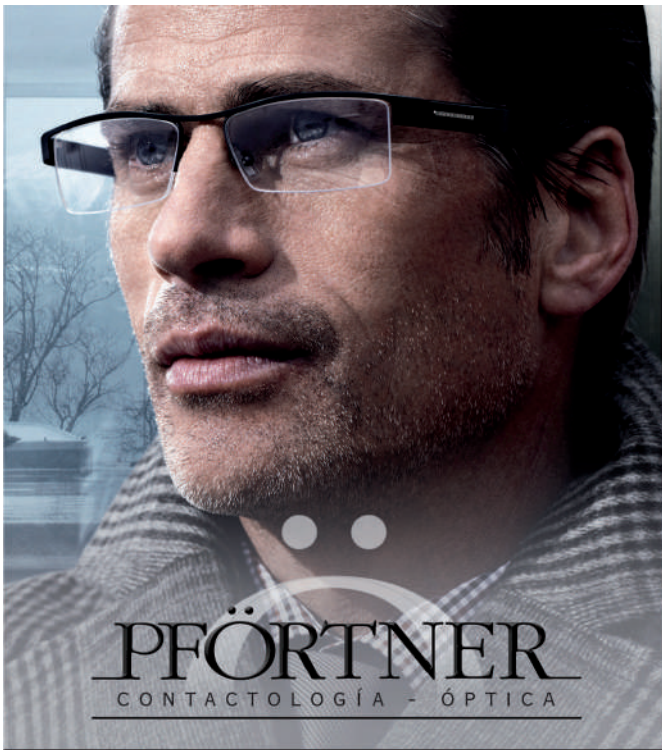
## AGRUPACION RENOVACION Y PARTICIPACION



**SUBOFICIAL MAYOR DANIEL SALAS**  
CANDIDATO A PRESIDENTE

- PARA QUE EL SOCIO SE SIENTA IDENTIFICADO CON SU CIRCULO Y ESTE SEA UN LUGAR DE INTEGRACION.
- PARA QUE LOS SOCIOS DEL INTERIOR TENGAN UNA MAYOR PARTICIPACION CON MAS SERVICIOS Y BENEFICIOS.
- PARA QUE EXISTA MAYOR GESTION, CON MAS TRANSPARENCIA EN LAS ACCIONES.
- SUMESE AL CAMBIO PARA QUE JUNTOS FORMEMOS UN CIRCULO MEJOR.





**PFÖRTNER**  
CONTACTOLOGÍA - ÓPTICA

**Casa Central:** Av. Pueyrredón 1706 - C1119ACN Bs. As.  
Tel.: (54-11) 4827-8600 - Fax: (54-11) 4827-8615 - info@pfortner.com  
www.pfortner.com y **Centros de Atención Cornealent.**  
**Consulte a su oftalmólogo.**

La imagen y el antejo son una gentileza de **BOSS**  
HUGO BOSS

**PRECIOS Y DESCUENTOS ESPECIALES PARA AFILIADOS.**

# DUPUY

ARTICULOS PARA EL HOGAR

**Electrodomésticos**  
**TV - Audio**  
**Video**  
**Muebles**  
**Colchones**



**La mayor variedad**  
**La mejor financiación hasta 24 cuotas fijas**

**Av. Corrientes 3602 - CABA**  
**4862-8426/7**

Horario: Lunes a Viernes: 9 a 20hs. y Sábado: 9 a 13 hs.

**dupuy@grupogaona.com.ar**  
**www.dupuy.com.ar**

## VZ LABORATORIOS

VINIEGRA ZANUSO

### ANALISIS CLINICOS

#### ATENCION A LOS AFILIADOS DE LA POLICIA FEDERAL ARGENTINA

**CABA - VILLA URQUIZA:** Av. Triunvirato 4381 (Nueva Sucursal)

**CABA - VILLA CRESPO:** Avda. Corrientes 5535 - PB "A"

**SAN JUSTO:** Almafuerde 3545

**GRAL. PACHECO:** Francia 1039 (alt. 2300 de la Ruta 197)

**CONSULTA TELEFONICA PERMANENTE**  
**5353 9422**

**www.vzlaboratorios.com.ar info@vzlaboratorios.com.ar**

# Asumir situaciones límites y sobreponerse a ellas

## ~ Resiliencia ~

- Mirar la mitad del vaso ●  
y no el lado vacío



A veces la vida nos pone a prueba, nos plantea situaciones que superan nuestras capacidades: una enfermedad, una ruptura de pareja particularmente dolorosa, la muerte de un ser querido, el fracaso de un sueño largamente anhelado, problemas económicos... Existen diferentes circunstancias que nos pueden llevar al límite y hacer que nos cuestionemos si tenemos la fuerza y la voluntad necesarias para continuar adelante. En este punto tenemos dos opciones: dejarnos vencer y sentir que hemos fracasado o sobreponernos y salir fortalecidos, apostar por la resiliencia.



## ¿Sabes qué es la resiliencia?

### ¿Quieres aprender a ser más resiliente?

La definición y significado de la resiliencia, según la Real Academia Española; **es la capacidad humana de asumir con flexibilidad situaciones límite y sobreponerse a ellas**, pero en psicología añadimos algo más al concepto de resiliencia: no sólo gracias a ella somos capaces de afrontar las crisis o situaciones potencialmente traumáticas, sino que también podemos salir fortalecidos de ellas. La resiliencia implica reestructurar nuestros recursos psicológicos en función de las nuevas circunstancias y de nuestras necesidades. De esta manera, las personas resilientes no sólo son capaces de sobreponerse a las adversidades que les ha tocado vivir, sino que van un paso más allá y utilizan esas situaciones para crecer y desarrollar al máximo su potencial.

### La práctica de la resiliencia: ¿Cómo podemos ser más resilientes?

La resiliencia no es una cualidad innata, no está impresa en nuestros genes, aunque sí puede haber una tendencia genética que puede predisponer a tener un "buen carácter". **La resiliencia es algo que todos podemos desarrollar a lo largo de la vida.** Hay personas que son resilientes porque han tenido en sus padres o en alguien cercano un modelo de resiliencia a seguir, mientras que otras han encontrado el camino por sí solas. Esto nos indica que todos podemos ser resilientes, siempre y cuando cambiemos algunos de nuestros hábitos y creencias. **De hecho, las personas resilientes no nacen, se hacen**, lo cual significa que han tenido que luchar contra situaciones adversas o que han probado varias veces el sabor del fracaso y no se han dado por vencidas. Al encontrarse al borde del abismo, han dado lo mejor de sí y han desarrollado las habilidades necesarias para enfrentar los diferentes retos de la vida.

**La satisfacción radica en el esfuerzo, no en el logro, el esfuerzo total es una victoria completa.**

**Mahatma Gandhi**

### ¿Qué caracteriza a una persona resiliente?

#### Las personas que practican la resiliencia:

- **Son conscientes de sus potencialidades y limitaciones.** El autoconocimiento es un arma muy poderosa para enfrentar las adversidades y retos. Estas personas saben cuáles son sus principales fortalezas y habilidades, así como sus limitaciones y defectos. De esta manera pueden trazarse metas más objetivas que no solo tienen en cuenta sus necesidades y sueños, sino también los recursos de los que disponen para conseguirlas.
- **Son creativas.** La persona con una alta capacidad de resiliencia no se limita a intentar pegar el jarrón roto, es consciente de que ya nunca volverá a ser el mismo. El resiliente hará un mosaico con los trozos rotos, y transformará su experiencia dolorosa en algo bello o útil. De lo vil, saca lo precioso.
- **Confían en sus capacidades.**



## Características de una persona Resiliente

- **Asumen las dificultades como una oportunidad para aprender.** Estas personas asumen las crisis como una oportunidad para generar un cambio, para aprender y crecer. Saben que esos momentos no serán eternos y que su futuro dependerá de la manera en que reaccionen. Cuando se enfrentan a una adversidad se preguntan: ¿qué puedo aprender yo de esto?
- **Practican la conciencia plena.** Aún sin ser conscientes de esta práctica milenaria, las personas resilientes tienen el hábito de estar plenamente presentes, de vivir en el aquí y ahora y de tener una gran capacidad de aceptación. Para estas personas el pasado forma parte del ayer y no es una fuente de culpabilidad y zozobra mientras que el futuro no les aturde con su cuota de incertidumbre y preocupaciones. **Son capaces de aceptar las experiencias tal y como se presentan e intentan sacarles el mayor provecho.** Disfrutan de los pequeños detalles y no han perdido su capacidad para asombrarse ante la vida.
- **Ven la vida con objetividad, pero siempre a través de un prisma optimista.** Estas personas desarrollan un optimismo realista, también llamado optimalismo, y están convencidas de que por muy oscura que se presente su jornada, el día siguiente puede ser mejor.
- **Se rodean de personas que tienen una actitud positiva**
- **No intentan controlar las situaciones.** Se sienten cómodos aunque no tengan el control.
- **Son flexibles ante los cambios**
- **Son tenaces en sus propósitos.**
- **Afrontan la adversidad con humor.**
- **Buscan la ayuda de los demás y el apoyo social.**



### La resiliencia en los niños

Si queremos que nuestros hijos afronten las dificultades de la vida con fortaleza **es importante** educarles en la capacidad de ser resilientes, para ello es fundamental nuestro ejemplo, **no sobreprotegerles y sobre**

**todo creer en ellos.** No se trata de evitar que se caigan, sino de enseñarles a levantarse, y para ello tenemos que confiar en que ellos pueden. Por supuesto, tampoco se trata de exponerles a peligros o ambientes agresivos “para que se hagan más fuertes”, afortunadamente no estamos en Esparta. Aportar seguridad y protección es necesario. Algo importante que podemos **preguntarles** a los niños cuando tienen un contratiempo si queremos que aprendan a desarrollar la resiliencia es **¿qué puedes aprender de esto?** o **¿qué puedes sacar bueno de esto que ha ocurrido?**



Clínica Santa Catalina

### Nueva Sede

Incorporación de  
rehabilitación pediátrica

Desde 1993 especializados en rehabilitación

[santacatalinaclinica.com](http://santacatalinaclinica.com)

Venezuela 2592  
Mexico 2990  
Catamarca 934  
C.A.B.A

*Usted tiene el derecho  
a elegir su odontólogo  
de confianza*



CONFEDERACION ODONTOLOGICA DE LA REPUBLICA ARGENTINA



# Tito Gonzalez

desde 1926

El concesionario Volkswagen con mayor trayectoria, seriedad y compromiso con sus clientes.

## PROMOCIÓN EXCLUSIVA Policía Federal

- ✓ Hasta 6 cuotas bonificadas \*
- ✓ Bonificaciones hasta \$ 18.000.-
- ✓ Entrega Llave x Llave (tomamos tu usado)
- ✓ 1er año cuota FIJA
- ✓ Plan Año Seguro (seguro de desempleo)

AMAROK



FOX



SAVEIRO



UPI



GOL TREND



VOYAGE



SURAN

**Av. Entre Ríos 1338, CABA - 0810-999-8486**  
**planes@titovw.com.ar - [www.titovw.com.ar](http://www.titovw.com.ar)**

**En Av. Belgrano 2580 - 1º piso - Salón Auditorio - CABA**



El viernes 13 de noviembre el Círculo de Suboficiales de la Policía Federal Argentina se convertirá en teatro y abrirá sus puertas para poner en escena una obra de teatro, cuyo elenco en su gran mayoría está integrado por personal policial, que están incursionando en el arte de la actuación .

### **Entrevistamos a la Directora de la obra Laura Hernández**

**L.R.: ¿Cómo surgió la idea de la Obra "El Bailongo"?**

L.H.: En principio surgió la idea de presentar un proyecto integral artístico para socios de la Entidad y que a su vez estuviera abierto a la comunidad, quería compartir mi creencia de que es posible que convivan armónicamente las obligaciones y vocación institucional con este espacio de recreación y haciendo hincapié ante todo a las últimas sílabas de esta palabra: "creación", aferrada a la idea de que crear es vital, sanador y reparador para cualquier persona, pero más aún para "los azules" que tienen alto grado de responsabilidad social. Como parte integrante de la Institución, ya que soy Agente Furriel y siendo además guionista y profesora de teatro quise que al igual que yo, otros tuvieran la oportunidad de combinar estos mundos en apariencia contradictorios. La idea de la obra surge a raíz de notar los diferentes tipos de personalidades y edades que acudían al taller de teatro y como el broche es una forma de aportar nuestro granito de arena a nivel social, ya que el

valor de la entrada consistirá en traer un alimento no perecedero, ropa en buen estado o aquella colaboración que crean pueda ser útil para ayudar a un comedor infantil.

**L.R.: ¿Nos podés contar algo acerca de la trama de la misma?**

L.H.: La historia trata sobre una pareja Diego (que es policía) y Julieta (que es artista), están a punto de casarse pero antes de eso deberán asegurarse de que sus mundos sean compatibles y recurren para eso a una terapia de regresión que los llevará a descubrir que se conocen de varias vidas anteriores. El desarrollo de la obra es narrado por la voz de un lugar que al igual que ellos fue trasmutando, siendo primero una casa de burlesque, un teatro, un cine, convirtiéndose en el único testigo de sus vivencias. Este lugar que narra la historia se llama "El Bailongo", como llamaban algún tiempo atrás los lugares de encuentro que la gente frecuentaba con sus parejas. El género es comedia romántica y cuenta con una introducción muy particular: un presentador



de stand up (humorista) y un desfile de cuadros musicales al mejor estilo varieté, recordando las canciones más populares de todos los tiempos, con dos cantantes en vivo, un cuerpo de baile desde tango al pop, 15 actores en escena, la presencia de nuestro querido coro del Círculo "Voces Azules" bajo la dirección de su profesora, Liliانا Sfara y algo muy novedoso para el teatro en estos días, incluye en una de sus escenas un corto cinematográfico. Serán Diego y Julieta almas gemelas?... yo te invito a que lo descubras!

**L.R.: ¿Por qué eligieron el C.S.P.F.A para presentarla?**

L.H.: Porque la primera obra hecha por policías tenía que presentarse en un lugar acorde a las circunstancias (risas), que mejor que este espacio para nuestra primera vez en escena y en segundo lugar porque realmente tiene las condiciones que cualquier otro teatro de la ciudad tiene. No tenemos nada que envidiarle a otras salas ya que contamos con todas las herramientas y recursos desde el espacio, la infraestructura, los detalles escenográficos, la supervisión técnica y equipos tecnológicos que son muy importantes a la hora de una presentación.

**L.R.: ¿Quiénes integran el elenco?**

L.H.: El elenco actoral se compone de

Ángel Barrios, Analía Arce, Diego Vallejos, Gustavo Jaime, Juliana Mijares, Luciana Cortiñas, Laura Gramajo, Camila Marón, Jessica Ajunta, Romina Inversi, Felisa Apel, Norma Montiel, Elvira Juárez, Elda Martínez. El presentador es Gon Spina (humorista/locutor), los cantantes: Gabriel Astorga/ Paula Ocamica, el cuerpo de baile (del Estudio de Danzas Street Flow), el Coro "Voces Azules" y contamos con la colaboración de la productora audiovisual Ohana Producciones que aportó la herramienta cinematográfica.

**L.R.: ¿Que edades tienen los actores?**

L.H.: Las edades de los actores van desde los 17 a los 68 en esta obra.

**L.R.: ¿Cómo siguen el año que viene las clases de teatro?**

L.H.: El año que viene este grupo pasara a su

segundo nivel en taller de integración artística con un nuevo desafío de interpretación y se abren las inscripciones para todo aquel que quiera participar en primer nivel de teatro en tres grupos según las edades, niños: hasta 12 años, adolescentes: de 13 a 18 años y adultos: de 18 años en adelante. Los días y horarios para el próximo año se adecuarán al cronograma de actividades del Círculo. La idea es que todos tengan sus muestras en una obra a fin de cada año de taller para repetir la experiencia y que se haga una sana costumbre el mostrar nuestras creaciones.



## PRÉSTAMOS

para retirados de la

**Policía Federal Argentina**

de hasta

# \$150.000

EXCLUSIVO PARA CLIENTES DE PROPOLCRED

- Sin veraz.
- Sin gastos.
- Pre cancelación anticipada.
- Cancelación de préstamos en otras entidades.

Además conocé nuestro **NUEVO LOCAL**, ubicado en **Luis Saenz Peña 362** o Llamanos al (011) 4383-7773.

Seguinos en /Propolcred prestamos
propolcred@hotmail.com

SUJETO A APROBACIÓN CREDITICIA. VIGENCIA Y CONDICIONES DE LA OFERTA PUEDEN VARIAR POR CAMBIOS EN EL MERCADO FINANCIERO, LOS QUE SERÁN COMUNICADOS. ©2015. MATERIAL Y DERECHOS DE AUTOR REGISTRADOS. PROHIBIDA SU REPRODUCCIÓN TOTAL O PARCIAL. NO ARROJAR EN VIA PÚBLICA.



L.R.: ¿Qué puede encontrar aquella persona que decida participar?

L.H.: Las personas que decidan participar del taller encontrarán un espacio para expresarse, jugar, divertirse, relajarse, interpretar diferentes roles, descubriendo el histrionismo de cada uno. Podrán entablar relaciones interpersonales y obtendrán un grupo de pertenencia donde buscamos fomentar la camaradería, aprendemos a compartir y ser solidarios, realizando tareas sociales desde el ángulo artístico, construyendo puentes creativos entre enseñar, aprender, reír, emocionarse y soñar.

L.R.: ¿Las clases sirven sólo para “enseñarte a actuar” o se puede conseguir algo más con esta actividad?

L.H.: En instancias de aprendizaje, las clases no solo servirán a nivel artístico sino que también tienen como objetivo ayudar a factores cotidianos para la vida social e individual como poder enfatizar emociones, expresarse mejor, desinhibirse. En instancias solidarias y/o comunitarias: se puede recaudar fondos durante la presentación de la obra. En instancias artísticas-culturales: presentación de obras en la que se expondrá el trabajo realizado durante las clases, generando la motivación de todo aquel que participe en ella como de los espectadores. Como el Comisario General Román A. DI SANTO, Jefe de la Policía Federal Argentina dijo: “Siempre que existan personas capaces de asumir con amor la misión policial, será



posible ayudar a construir una sociedad más justa que les permita a todos también alcanzar sus sueños”

Yo adhiero con lo siguiente: los sueños nunca mueren por muerte natural, mueren por negligencia y abandono, por ceguera e indiferencia y por no darle el debido valor.



RODADOS INFANTILES - CUNAS  
JUGUETES - SABANAS - ACOLCHADOS




**Cumelen**  
baby store

**PROPOL**  
A. Alsina 1679 piso 1° C.A.B.A.  
Tel./ Fax 4382-7290  
ventascumelen@yahoo.com.ar

**Créditos hasta 24 cuotas**  
personal en Actividad, Retirados y/o Pensionado.  
Envíos al interior del País. "Consulte"



**Farmacia alvador**

CALLAO 689 - CAPITAL  
Tel: 4371-4829  
4371-5797  
Tel./Fax: 4372-2152  
LUN. A VIER. de 8 a 20 HS.  
SABADO 9 A 13 HS.  
farmaciasalvador@outlook.com  
farmaciasalvador@speedy.com.ar  
www.farmaciasalvador.com.ar

- OSDE  
- LUIS PASTEUR  
- SIMECO  
- SWISS MEDICAL  
- GALENO  
- POLICIA  
- MEDICUS  
- IPROSS  
- PAMI  
- OMINT  
- CONSOLIDAR  
- C. DE ESCRIBANOS  
- PERS. DE ESCRIBANOS



**CROS MED**  
www.crosmed.com.ar



Julián Álvarez 420 - Buenos Aires  
Tel.: (54-11)4858-4100  
crosmed@crosmed.com.ar

**Asesoría Contable Impositiva**

- Impuesto a las Ganancias-Siradig
- Impuesto a los bienes personales
- Monotributo
- Declaración Jurada Patrimonial
- Impuesto a los Ingresos Brutos

**Contadores Públicos (UBA)**  
con especialización impositiva  
Personal en Actividad, Retirados, Jubilados y Pensionados: **CONSULTAS SIN CARGO**

Solicitar turno en Registro de Socios de Lunes a Viernes de 10 a 17 hs.  
Tel: 54 (011) 4941-1801/ 1493/ 5984/ 1768 Internos: 4003 a 4016  
Urgencias de Lunes a Viernes de 9.00 a 18.00hs. Tel: (011) 15-6941-8447

**SR. POLICÍA**  
**¿TUVO UN ACCIDENTE?**  
Usted es un trabajador y tiene derechos  
**Lesiones en estadios de fútbol, manifestaciones públicas, operativos. Actualización de haberes del personal de la Policía Federal Argentina en Actividad y Retiro.**  
*Estos reclamos no generan ningún riesgo a recibir sanciones*

**Somos especialistas en reclamos frente a las A.R.T.**

**Estudio Jurídico Liberman & Asoc.**  
**15 años de Experiencia en reclamos a Cías. de Seguros**  
Tels.: 011-4382-0684  
Urgencias: 15 5106-7396  
libermanpablo@hotmail.com



**CENTRO ODONTOLÓGICO NIÑOS - ADULTOS**

Güemes 3645 - Capital Federal  
Teléfono 4823-7786 y 4653-7013

Soldado de la Frontera 5256, Edif 38, local F - Capital  
Teléfono 4605-8161 y 4653-7013

Caxaraville 4021 - Ciudadela  
Teléfono 4653-7013 y 4653-5837

Rosales 136/8 - Consultorio 10 - Ramos Mejía  
Teléfono 4653-7013 y 4464-3573

**Sepelios**  
POLICIA FEDERAL ARGENTINA  
**ATENCIÓN las 24 hs.**  
Traslados al Interior y Exterior del País  
**GRUPO LATINOAMERICANO S.A.**  
Llamadas gratuitas  
**0800-555-5737**  
Av. Gaona 1599, Cap. Fed. - Tel.: 4585-7089 y 4585-2682



# TURISMO

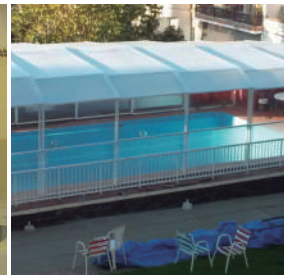
Departamento



Av. Belgrano 2584 PB CABA - Lunes a Viernes de 10.00 a 18.00 hs.  
Tel. 4943-9900 ó 4941-1801/1493/1541/1768 - Internos 4006/08  
turismo@cspfa.org.ar - turismo2@cspfa.org.ar

## COLONIA GALILEO La Falda - Córdoba

Abierto todo el año - Pileta climatizada



Desayuno: Single \$ 290 / Doble \$ 450 / Triple \$ 600 /Cuádruple \$ 720 Tarifa Socio  
Tarifas por día y por habitación  
Vigencia hasta el 15/12/2015

## CHASCOMÚS - Buenos Aires

Residencia



Socio \$ 95 / Intercírculo \$ 110 / Invitado Ocasional \$ 125

Servicios propios

## SALIDAS PROGRAMADAS (paquetes grupales con bus)



### NORTE ARGENTINO

Fechas: 17 y 31 Oct.  
 Estadía: 9 días y 6 noches  
 Hoteles:  
 Catalinas Park - Austrias - Casa Real Spa  
 Régimen: Media Pensión  
 Traslado: Bus Cama  
 Valor: **\$ 7.320**



### PUERTO MADRYN

Fecha: 22 Nov.  
 Estadía: 7 días y 4 noches  
 Hotel: Dazzler  
 Régimen: Media Pensión  
 Traslado: Bus Cama  
 Valor: **\$ 5.140**



### SAN RAFAEL

Fecha: 28 Nov.  
 Estadía: 6 días y 4 noches  
 Hotel: Kalton  
 Régimen: Media Pensión  
 Traslado: Bus Cama  
 Valor: **\$ 3.450**



### OBERÁ + CATARATAS

Fecha: 30 Oct. / 6, 20 y 27 Nov. / 11 Dic.  
 Estadía: 7 días y 4 noches  
 Hoteles: Americano Hotel y Cabañas / Cabañas del Parque  
 Régimen: Media Pensión  
 Traslado: Bus Semi cama  
 Valor: **\$ 3.590**  
 Adicional bus cama \$400



### SAN MARTIN DE LOS ANDES + PUERTO MONTT

Fecha: 16 Nov.  
 Estadía: 8 días y 5 noches  
 Hoteles: Crismalu / Costa del Mar  
 Régimen: Media Pensión  
 Traslado: Bus Semi cama  
 Valor: **\$ 5.370**  
 Adicional bus cama \$400 + Percepción AFIP \$ 380

## PROMOS FERIADOS



### SAN RAFAEL

Fechas: 20 Nov.  
 Estadía: 4 días y 2 noches  
 Hotel: Regine  
 Régimen: Media Pensión  
 Traslado: Bus Semi cama  
 Valor: **\$ 2.400**  
 Adicional bus cama \$400



### MERLO

Fechas: 19 Oct. / 18 y 25 Nov. / 7 Dic.  
 Estadía: 6 días y 4 noches  
 Hotel: Villa Sol  
 Régimen: Media Pensión  
 Traslado: Bus Semi cama  
 Valor: **\$ 2.165**  
 (Adicional Bus cama \$ 300)



### BARILOCHE + SAN MARTIN DE LOS ANDES

Fecha: 10 Nov.  
 Estadía: 8 días y 5 noches  
 Hoteles: Crismalu + Elfaltul  
 Régimen: Media Pensión  
 Traslado: Bus Cama  
 Valor: **\$ 4.890**



### FEDERACION

Fecha: 11 y 28 Oct.  
 Estadía: 4 días y 3 noches  
 Hotel: Complejo Irupe  
 Régimen: Media Pensión  
 Traslado: Bus Semi cama  
 Valor: **\$ 2.350**



### VIÑA DEL MAR + MENDOZA

Fecha: 5 y 24 Nov.  
 Estadía: 8 días y 5 noches  
 Hotel: Queen Royal Hotel y Puerta del Sol  
 Régimen: Media Pensión  
 Traslado: Bus Semi cama  
 Valor: **\$ 4.950**  
 Adicional bus cama \$400 + Percepción AFIP \$ 350



### FIN DEL MUNDO

**Trelew/Calafate/Río Grande/Ushuaia**  
 Fecha: 2, 16 y 27 Nov.  
 Estadía: 11 días y 8 noches  
 Hotel: Rayentray /Fuerte Calafate / Atlántida Hotel  
 Hotel de los Andes  
 Régimen: Media Pensión  
 Traslado: Bus/Aéreo Aéreo/Bus  
 Valor: **\$ 14.500**  
 Impuesto Aéreo \$ 450



### MERLO

Fechas: 7 Dic.  
 Estadía: 4 días y 2 noches  
 Hotel: Algarobo  
 Régimen: Media Pensión  
 Traslado: Bus Semi cama  
 Valor: **\$ 1.950**

## SALIDAS REGULARES



### BARILOCHE

Fechas: desde 01 Oct. al 20 Dic.  
 Estadía: 8 días y 5 noches  
 Hotel: Internancional  
 Régimen: Media Pensión  
 Traslado: Bus Semi cama  
 Valor: **\$ 3.815**  
 Adicional Bus cama \$ 400



### SAN RAFAEL + MENDOZA

Fechas: desde 01 Oct. al 20 Dic.  
 Estadía: 8 días y 5 noches  
 Hoteles: Cordon del Plata / Regine  
 Régimen: Desayuno  
 Traslado: Bus Semi cama  
 Valor: **\$ 4.080**  
 Adicional Bus cama \$ 350



### SAN MARTIN DE LOS ANDES

Fechas: desde 01 Oct. al 20 Dic.  
 Estadía: 8 días y 5 noches  
 Hotel: Crismalú  
 Régimen: Media Pensión  
 Traslado: Bus Cama  
 Valor: **\$ 4.332**



### SAN RAFAEL

Fechas: desde 01 Oct. al 20 Dic.  
 Estadía: 7 días y 4 noches  
 Hotel: Regine  
 Régimen: Desayuno  
 Traslado: Bus Semi cama  
 Valor: **\$ 2.870**  
 (Adicional Bus cama \$ 300)



### MENDOZA

Fechas: desde 01 Oct. al 20 Dic.  
 Estadía: 8 días y 5 noches  
 Hotel: Sol Andino  
 Régimen: Desayuno  
 Traslado: Bus Semi cama  
 Valor: **\$ 3.295**  
 Adicional Bus cama \$ 350



### SALTA

Fechas: desde 01 Oct. al 20 Dic.  
 Estadía: 8 días y 5 noches  
 Hotel: Las Vegas  
 Régimen: Desayuno  
 Traslado: Bus Semi cama  
 Valor: **\$ 4.350**  
 Adicional Bus cama \$ 350



### BARILOCHE + SAN MARTIN DE LOS ANDES

Fechas: desde 01 Oct. al 20 Dic.  
 Estadía: 8 días y 5 noches  
 Hoteles: Elfaltul / Crismalú  
 Régimen: Media Pensión  
 Traslado: Bus Cama  
 Valor: **\$ 5.389**



### VILLA LA ANGOSTURA

Fechas: desde 01 Oct. al 20 Dic.  
 Estadía: 8 días y 5 noches  
 Hotel: Las Acacias  
 Régimen: Desayuno  
 Traslado: Bus Cama  
 Valor: **\$ 4.325**

## MINITURISMO

### TERMAS MARINO



### MUNDO MARINO



### CAMPO BRANDSEN



### SAN PEDRO



### ESTANCIA LAS MERCEDES



## EMISION DE PASAJES

Terrestres y Aéreos



## SALIDAS REGULARES CON TRASLADO AEREO



### USHUAIA

Fechas: desde 01 Oct. al 20 Dic.  
 Estadía: 4 días y 3 noches  
 Hotel: Patagonia Jarke  
 Régimen: Desayuno  
 Traslado: Aéreo  
 Valor: **\$ 6.053**  
 Incluye Transfer In/Out



### EL CALAFATE

Fechas: desde 01 Oct. al 20 Dic.  
 Estadía: 4 días y 3 noches  
 Hotel: Unique Hotel Luxury  
 Régimen: Desayuno  
 Traslado: Aéreo  
 Valor: **\$ 5.421**  
 Incluye Transfer In/Out



### USHUAIA + EL CALAFATE

Fechas: desde 01 Oct. al 20 Dic.  
 Estadía: 7 días y 6 noches  
 Hoteles: Patagonia Jarke + Unique Hotel Luxury  
 Régimen: Desayuno  
 Traslado: Aéreo  
 Valor: **\$ 9.313**  
 Incluye Transfer In/Out



### SALTA

Fechas: desde 01 Oct. al 20 Dic.  
 Estadía: 4 días y 3 noches  
 Hotel: Las Vegas  
 Régimen: Desayuno  
 Traslado: Aéreo  
 Valor: **\$ 4.611**  
 Incluye Transfer In/Out



### CATARATAS

Fechas: desde 01 Oct. al 20 Dic.  
 Estadía: 4 días y 3 noches  
 Hotel: Libertador  
 Régimen: Media Pensión  
 Traslado: Aéreo  
 Valor: **\$ 4.215**  
 Incluye Transfer In/Out



### BARILOCHE

Fechas: desde 01 Oct. al 20 Dic.  
 Estadía: 5 días y 4 noches  
 Hotel: Aconcagua  
 Régimen: Desayuno  
 Traslado: Aéreo  
 Valor: **\$ 5.046**  
 Incluye Transfer In/Out



### SAN MARTIN DE LOS ANDES

Fechas: desde 01 Oct. al 20 Dic.  
 Estadía: 4 días y 3 noches  
 Hotel: Hostería La Masia  
 Régimen: Desayuno  
 Traslado: Aéreo  
 Valor: **\$ 4.881**  
 Incluye Transfer In/Out



### ESQUEL

Fechas: desde 01 Oct. al 30 Nov.  
 Estadía: 4 días y 3 noches  
 Hotel: Tehuelche  
 Régimen: Desayuno  
 Traslado: Aéreo  
 Valor: **\$ 5.628**  
 Incluye Transfer In/Out



### MENDOZA

Fechas: desde 01 Oct. al 20 Dic.  
 Estadía: 4 días y 3 noches  
 Hotel: Crillon  
 Régimen: Desayuno  
 Traslado: Aéreo  
 Valor: **\$ 4.006**  
 Incluye Transfer In/Out



### SAN RAFAEL

Fechas: desde 01 Oct. al 20 Dic.  
 Estadía: 4 días y 3 noches  
 Hotel: Kalton  
 Régimen: Desayuno  
 Traslado: Aéreo  
 Valor: **\$ 4.041**  
 Incluye Transfer In/Out



### MENDOZA + SAN RAFAEL

Fechas: desde 01 Oct. al 20 Dic.  
 Estadía: 7 días y 6 noches  
 Hoteles: Crillon + Kalton  
 Régimen: Desayuno  
 Traslado: Aéreo  
 Valor: **\$ 5.821**  
 Incluye Transfer In/Out



### PUERTO MADRYN

Fechas: desde 01 Oct. al 20 Dic.  
 Estadía: 4 días y 3 noches  
 Hotel: Dazzler  
 Régimen: Desayuno  
 Traslado: Aéreo  
 Valor: **\$ 5.162**  
 Incluye Transfer In/Out



### VUELTA AL NORTE (Tucumán/Cafayate/Salta)

Fechas: desde 01 Oct. al 20 Dic.  
 Estadía: 7 días y 6 noches  
 Hoteles: Francia/Patios de Lerma/Los Sauces  
 Régimen: Desayuno  
 Traslado: Aéreo  
 Valor: **\$ 8.048**  
 Incluye Transfer In/Out

# DEPARTAMENTO CULTURA

## BECAS EN UNIVERSIDADES CURSOS - TALLERES

Oficina Administrativa: Lunes a Viernes de 9.00 a 17.00 hs.  
Tel. 4941-1801/1493/1541/1768 Internos 5004/5007 cultura@cspfa.org.ar

Círculo de Suboficial de la PFA  
Anexo Maternal "Virgen de Luján"



Herithier (entre Etcheverri y  
Bernach) - San Antonio de  
Padua (Barrio Policial)  
(0220) 482-9492

# SANAM

saneamiento ambiental

### MANEJO INTEGRAL DE PLAGAS

DES RATIZACION-FUMIGACIÓN-DESINFECCIÓN

AHUYENTAMIENTO DE AVES Y PLAGAS

LIMPIEZA INTEGRAL - DESMALEZAMIENTO

Nombrando esta Publicidad 15% de Descuento  
al Personal de la Fuerza

Teléfonos: 3527-9975 / 3965-1180  
info@fumigacionessanam.com.ar  
www.fumigaconessanam.com.ar

FUMIGACIONES FUMIGACIONES FUMIGACIONES FUMIGACIONES FUMIGACIONES FUMIGACIONES FUMIGACIONES FUMIGACIONES FUMIGACIONES FUMIGACIONES

# FUMIGACIONES

# PETER



buscanos en facebook  
Fumigaciones Peter



nuestra dirección de mail  
fumigacionespeter@yahoo.com.ar

- Desinfección**
- Desinsectación**
- Desratización**
- Impermeabilización**
- Limpieza de tanques de agua**
- Destapaciones cloacales y pluviales**

Murgiondo 3590 - CABA  
teléfono: 4601-2488

Empresa habilitada por  
el Gobierno  
de la Ciudad



Buenos Aires  
Gobierno de la Ciudad

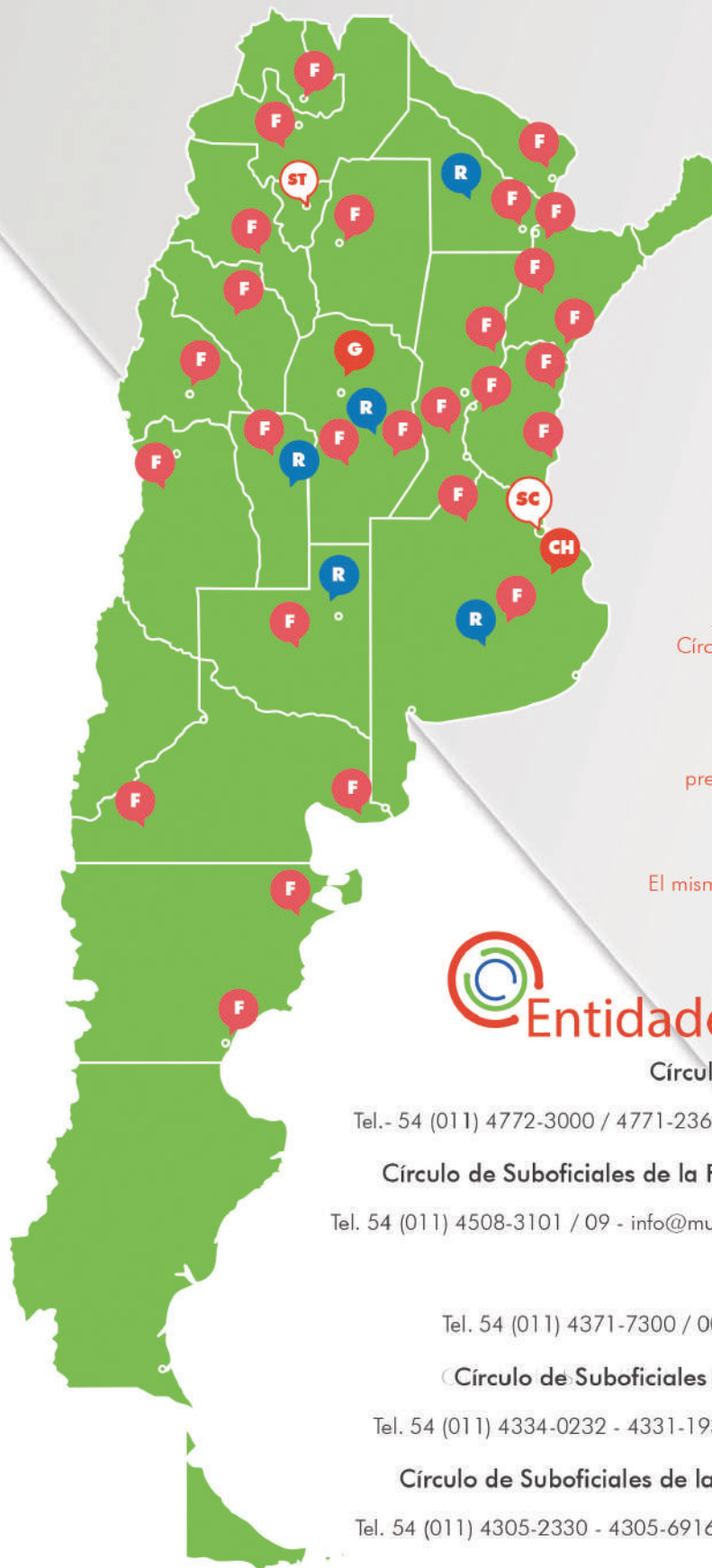
FUMIGACIONES FUMIGACIONES FUMIGACIONES FUMIGACIONES FUMIGACIONES FUMIGACIONES FUMIGACIONES FUMIGACIONES FUMIGACIONES FUMIGACIONES



# Intercírculos



convenio de servicios



**Círculo de Suboficiales de la  
Policía Federal Argentina (CSPFA)**  
Sede Central - Av. Belgrano 2584 - CABA  
Tel.- 54 (011) 441/1801/1541/1493  
Tel.- 54 (011) 4943-9900  
info@cspfa.org.ar  
www.cspfa.org.ar



**Sede Central CSPFA**

**Sede Tucumán**

**Filiales**

**Representaciones**

**Colonia Galileo**

**Residencia Chascomús**

A través de este convenio de servicios que el  
Círculo mantiene con las Asociaciones Mutuales  
que detallamos a continuación;  
usted puede alojarse en cualquiera de las  
Delegaciones, Residencias u Hoteles  
de las Entidades mencionadas,  
presentando su carnet de Socio y abonando un  
20% por sobre las tarifas que  
dichos Círculos tienen para sus Socios.

El mismo sistema rige para los Campos Recreativos  
y Natatorios que las Entidades poseen en  
CABA y Gran Buenos Aires



## Entidades pertenecientes

**Círculo de Suboficiales del Ejército (CIRSE)**  
Sede Central - Godoy Cruz 2960 - CABA

Tel.- 54 (011) 4772-3000 / 4771-2366 - informes@cirse.org.ar - www.cirse.org.ar

**Círculo de Suboficiales de la Fuerza Aérea Argentina (CSBFAAAM)**

Sede Central - Paraguay 2652 - CABA  
Tel. 54 (011) 4508-3101 / 09 - info@mutualdelcirculo.org.ar - www.csbfaaam.org.ar

**Círculo Oficiales de Mar (COM)**

Sede Central - Sarmiento 1867 - CABA  
Tel. 54 (011) 4371-7300 / 0031 - 4373-4023 - www.circuloofmar.org.ar

**Círculo de Suboficiales de Gendarmería Nacional (CIRGEN)**

Sede Central - Tacuarí 566 / 68 - CABA  
Tel. 54 (011) 4334-0232 - 4331-1931 - cspna@sion.com.ar - www.cirgen.org.ar

**Círculo de Suboficiales de la Prefectura Naval Argentina (CSPNA)**

Sede Central - Carlos Calvo 1337 - CABA  
Tel. 54 (011) 4305-2330 - 4305-6916 - circulo@cspna.org.ar - www.cspna.org.ar



## Buenos Aires

Círculo	Filial /Delegación	Dirección	Teléfono
---------	--------------------	-----------	----------

## Alojamiento

CSPFA	Chascomús - Residencia	Bragado entre Junín y Tres Arroyos	(11) 4941-1801/1493/1541
CSPFA	Chascomús - Cabañas	Bragado (a pasos de la Residencia)	(11) 4941-1801/1493/1541
CIRSE	Bahía Blanca	Brandsen N° 258	(0291) 456-1754
CIRSE	Tandil	Mexico N° 1361	0249) 444-6080
CSPNA	Bahía Blanca	Italia N° 482	(0291) 452-8431
CSPNA	Zárate	Alem N°139	(03487) 44-5462
CSBFAAAM *	Mar del Plata	Alsina N° 2578 - Mar del Plata	(0223) 486-3216
CSBFAAAM *	Tandil	9 de Julio N° 461	(02293) 44-7086
COM *	Mar del Plata	Santiago del Estero N° 2345	(0223) 493-2488
COM *	Punta Alta	Bernardo de Yrigoyen N° 371	(02932) 02932-421838
CIRSUBGN *	Mar del Plata	Av. Libertad 3046	(0223) 4931839/19

## Centros Recreativos

CSPFA	Chascomús - Residencia	Bragado entre Junín y Tres Arroyos	(11) 4941-1801/1493/1541
CSPFA	Los Polvorines/General Belgrano	Ruta 202 y José León Suárez	(11) 4664-7280 / 5687
CSPFA	Olavarría - Representación	Las Margaritas 1977	(11) 4941-1801/1493/1541
CSPFA	Ranelagh - General San Martín	Ruta 1 (Camino General Belgrano) Km 28,5	(11) 4258-8015
CSBFAAAM	Ezeiza- PUCARÁ XIII	Ex Camino Centro Atómico S/N	(11) 4508-3101 / 3111
CSBFAAAM	Mar del Plata - PUCARÁ XI	Alsina N° 2578 - Mar del Plata	(0223) 486-3216
CSBFAAAM	Moreno - Lomas de Mariló - PUCARÁ XIV	Av.- Julio A. ROCA N° 2778	(11) 4508-3101 / 3112

## Salones

CSPFA	Azul, Filial 3	Moreno 936	(02281) 430633
CSPFA	Los Polvorines/General Belgrano	Ruta 202 y José León Suárez	(11) 4664-7280 / 5687
CSPFA	Olavarría - Representación	Las Margaritas 1977	(11) 4941-1801/1493/1541
CSPFA	Ranelagh - Gral. San Martín	Ruta 1 (Camino General Belgrano) Km 28,5	(11) 4258-8015
CSPFA	San Antonio de Padua - Subsele	Bertolé y Medrano	(0220) 4820295
CSPFA	Mercedes - Filial	Calle 31 N° 869 (entre 36 y 38)	(02324) 421408

## Ciudad Autónoma de Bs. As.

Círculo	Filial /Delegación	Dirección	Teléfono
---------	--------------------	-----------	----------

## Alojamiento

CSPFA	Anexo Edificio 7 de Marzo	Av. Belgrano 2578 - CABA	(11) 4941-1801/1493/1541
CSPFA	Anexo Alberti	Alberti 623	(11) 4941-1801/1493/154
CSBFAAAM	Sede Central	Paraguay N° 2652	(11) 4508-3101 / 3111
CSPNA	Sede Central	Carlos Calvo N° 1337	(11) 4305-2330
CIRSE *	Sede Central	Godoy Cruz N° 2960	(11) 4772-3000
COM *	Sede Central	Sarmiento N° 1867	(11) 43717300
CIRSUBGN *	Sede Central	Tacuarí 566	(11) 4334-0223/0232

## Centros Recreativos

CSPFA	Sargento1° Delfo Cabrera	Av. Riestra 2695/98 (esq Av. Varela)	(11) 4633-0221
CSBFAAAM	Palermo - PUCARÁ XII	Av. Sarmiento 4040	(11) 4508-3101/ 3111

## Salones

CSPFA	Sargento1° Delfo Cabrera	Av. Riestra 2695/98 (esq Av. Varela)	(11) 4633-0221
CSPFA	Salón Auditorium - Sede Central	Av. Belgrano 2584	(11) 4941-1801/1493/1541



## Catamarca

Círculo	Filial /Delegación	Dirección	Teléfono
---------	--------------------	-----------	----------

### Centros Recreativos

CSPFA	Catamarca/Filial	Ruta 1 Km 2.5 Polcos- Valle Viejo	(11) 4941-1801/1493/1541
-------	------------------	-----------------------------------	--------------------------

### Salones

CSPFA	Catamarca/Filial	Ruta 1 Km 2.5 Polcos- Valle Viejo	(11) 4941-1801/1493/1541
-------	------------------	-----------------------------------	--------------------------



## Chaco

Círculo	Filial /Delegación	Dirección	Teléfono
---------	--------------------	-----------	----------

### Alojamiento

CSPFA	Resistencia	Capitán Giachino N° 1763	
CIRSE	Resistencia	Remedios de Escalada N° 555	0362) 4449215
CSBFAAAM	Resistencia	Av. Alvear N° 446	(03722) 444393
CIRSUBGN	Resistencia	Güemes 350	(0362) 4430338

### Centros Recreativos

CSPFA	Roque Sáenz Peña	Calle 51 entre 22 y 24	(11) 4941-1801/1493/1541
CSBFAAAM	El Tacural - Isla Cerrito PUCARÁ XV	Av. Alvear N° 446	(03722) - 44-4393



## Chubut

Círculo	Filial /Delegación	Dirección	Teléfono
---------	--------------------	-----------	----------

### Alojamiento

CSPFA	Comodoro Rivadavia/Filial	Rivadavia 1802 B° Jorge Newbery	(11) 4941-1801/1493/1541
CIRSE	Comodoro Rivadavia	Güemes N° 740	(0297) 4063030 / 4063032
CSBFAAAM *	Comodoro Rivadavia	Av. Libertador 576 Rta 3B° Km 3	(0297) 4550420 / 4559486
CIRSUBGN *	Comodoro Rivadavia	Rivadavia N° 1028/30	(0297) 447-3569

### Salones

CSPFA	Comodoro Rivadavia/Filial	Rivadavia 1802 B° Jorge Newbery	(11) 4941-1801/1493/1541
-------	---------------------------	---------------------------------	--------------------------

## Córdoba

Círculo	Filial /Delegación	Dirección	Teléfono
---------	--------------------	-----------	----------

## Alojamiento

CSPFA	Villa María/Representación	Boulevard Sarmiento 915	(11) 4941-1801/1493/1541
CSPFA *	Colonia Galileo en La Falda	Capital Federal 290	(03548) 424516
CSBFAAAM *	Córdoba	Baigorria N° 42 - Río Cuarto	(0358) 4672011
CIRSE *	Córdoba	La Rioja N° 352/56	(0351) 422-0127/6582
CIRSUBGN *	Córdoba	Santa Rosa N° 496	(0351) 4215189/4256205
COM *	Córdoba	Santiago del Estero N° 129	(0351) 422-6632

## Centros Recreativos

CSBFAAAM	Camping Arredondo - PUCARÁ II	Av. Los Sauces 250 - San Antonio de Arredondo	(0351) 153-986938
CSBFAAAM	Lago San Roque - PUCARÁ I	Ruta 20 camino a Cosquín	(0351) 495166
CSBFAAAM	Las Heras - PUCARÁ III	Jorge Newbery s/n°, El Borbollón	(0261) 438-0574
CSBFAAAM	Río IV - PUCARÁ IV	Ruta Nacional N°36 - Km.602	(0358) 468-9610/4645963

## Salones

CSPFA	Córdoba - Filial	Belgrano 1121	(0351) 4683931
CSPFA	Río Cuarto - Filial	Bolívar 642	(11) 4941-1801/1493/1541

## Corrientes

Círculo	Filial /Delegación	Dirección	Teléfono
---------	--------------------	-----------	----------

## Alojamiento

CIRSE	Curuzú Cuatia	Rivadavia N° 898	(03774) 422470/421959
CSPNA	Corrientes	Av. España N° 1239	(03794) 437714 423706
CIRSUBGN *	Corrientes	Junín 447	(0379) 4424078 / 423385

## Centros Recreativos

CSPFA	Corrientes/Filial	Resoagli 1300	(03783) 439619
CSPFA	Goya/Filial	Tucumán y Madariaga	(03777) 430567

## Salones

CSPFA	Corrientes/Filial	Resoagli 1300	(03783) 439619
-------	-------------------	---------------	----------------

## Noche de Bodas

Alojamiento en el Edificio 7 de Marzo  
 Incluye una botella de champagne al hielo y desayuno  
 Ingreso desde las 16 hs. hasta las 18 hs. del día siguiente  
 Además los novios se llevarán un obsequio de recuerdo

Informes y reservas Departamento Relaciones Institucionales  
 4941-1801/1541/1493/1768 internos: 4604-4605  
 Directo 4943-9904



sin cargo

para socios titulares o adherentes

beneficio del C.S.P.F.A. a través del Dpto. Relaciones Públicas e Institucionales



## Entre Ríos

Círculo	Filial /Delegación	Dirección	Teléfono
---------	--------------------	-----------	----------

### Alojamiento

CSPFA	Concordia / Filial	Carlos Pelegrini 377	(11) 4633-0221
CSPFA	Paraná - Filial	Pablo Crouzas 716 - Paraje Las Piedras	(11) 4941-1801/1493/1541
CIRSE	Concordia	Entre Ríos N° 1281	(0345) 421-6780
CIRSE	Paraná	Andrés Pozos N° 405	(0343) 420-6743
CSPNA	Concepción del Uruguay	Malvar y Pinto 517/523	(03442) 422842
CIRSUBGN	Concepción del Uruguay	Eva Perón	(03442) 426749 /423972
CSBFAAAM	Paraná	Belgrano N° 157	(0343) 431-0411/431-1745

### Centros Recreativos

CSPFA	Paraná/Filial	Pablo Crouzas 716 - Paraje Las Piedras	(11) 4941-1801/1493/1541
CSBFAAAM	Zona del Tunel Subfluvial PUCARA VIII	Tucumán y Madariaga, entre Ambrosetti y Suipacha	(0343) 431-0411/431-1745

### Salones

CSPFA	Paraná/Filial	Pablo Crouzas 716 - Paraje Las Piedras	(11) 4941-1801/1493/1541
-------	---------------	--	--------------------------

## Formosa

Círculo	Filial /Delegación	Dirección	Teléfono
---------	--------------------	-----------	----------

### Alojamiento

CIRSUBGN	Formosa	25 de Mayo N° 1158	((03717) 42-0810/42-4989
----------	---------	--------------------	--------------------------

### Centros Recreativos

CSPFA	Formosa/Filial	Av. Gurnisky 6050	(11) 4941-1801/1493/1541
-------	----------------	-------------------	--------------------------

### Salones

CSPFA	Formosa/Filial	Av. Gurnisky 6050	(11) 4941-1801/1493/1541
-------	----------------	-------------------	--------------------------

## La Pampa

Círculo	Filial /Delegación	Dirección	Teléfono
---------	--------------------	-----------	----------

### Alojamiento

CSPFA	Santa Rosa/Filial	Dorrego 2950	11) 4941-1801/1493/1541
-------	-------------------	--------------	-------------------------

### Centros Recreativos

CSPFA	Santa Rosa/Filial	Dorrego 2950	11) 4941-1801/1493/1541
-------	-------------------	--------------	-------------------------

### Salones

CSPFA	General Pico/Representación	Calle 39 esquina32	11) 4941-1801/1493/1541
-------	-----------------------------	--------------------	-------------------------



## La Rioja

Círculo	Filial /Delegación	Dirección	Teléfono
---------	--------------------	-----------	----------

### Alojamiento

CSBFAAAM	Chamical	Facundo Quiroga N° 135	(03826) 422112
----------	----------	------------------------	----------------

### Centros Recreativos

CSPFA	La Rioja/Filial	B° Siepos II	(11) 4941-1801/1493/1541
-------	-----------------	--------------	--------------------------



## Mendoza

Círculo	Filial /Delegación	Dirección	Teléfono
---------	--------------------	-----------	----------

### Alojamiento

CIRSE	Mendoza	C W Lencinas y Mñor. Orzali	(0261) 429-7228
CSBFAAAM	Mendoza	9 de Julio N° 1935	(0261) 4380574
CIRSUBGN	Mendoza	Patricias Mendocinas N° 1785	(0261) 4236423
COM	Mendoza	Juan de Dios Videla N° 849	(0261) 4232033

### Centros Recreativos

CSPFA	La Rioja/Filial	B° Siepos II	(11) 4941-1801/1493/1541
-------	-----------------	--------------	--------------------------



## Misiones

Círculo	Filial /Delegación	Dirección	Teléfono
---------	--------------------	-----------	----------

### Alojamiento

CIRSE	Posadas	Gral. Paz N° 1671	(0376) 443-8325
CSPNA	Posadas	San Martín N° 1680	(03764) 437323
CIRSUBGN	Eldorado	Av. San Martín 1158	(03751) 42-1803/4252
CIRSUBGN	Oberá	Av. Libertad 178	(03755) 40-1291

### Centros Recreativos

CSPFA	Posadas	Av. tomas Guido 3052	(11) 4941-1801/1493/1541
-------	---------	----------------------	--------------------------

### Salones

CSPFA	Posadas	Av. tomas Guido 3052	(11) 4941-1801/1493/1541
-------	---------	----------------------	--------------------------



## Neuquén

Círculo	Filial /Delegación	Dirección	Teléfono
---------	--------------------	-----------	----------

### Alojamiento

CIRSE	Neuquén	Av. Argentina N° 1376	(0299)442-3770/443-4295
CIRSE	Zapala	Italia N1° 139	(02942) 430757/1891
CIRSUBGN	Neuquén	Independencia N° 470	(0299) 4431164/4429521



## Río Negro

Círculo	Filial /Delegación	Dirección	Teléfono
---------	--------------------	-----------	----------

### Alojamiento

CSPFA	Bariloche	Av. E. Bustillo Km 14500	(0294) 4461010
-------	-----------	--------------------------	----------------



## Salta

Círculo	Filial /Delegación	Dirección	Teléfono
---------	--------------------	-----------	----------

### Alojamiento

CSPFA	Salta/Filial	Marcelo T. de Alvear 1087	(0387) 422-2459
CIRSE	Salta	Pasaje San Lorenzo N° 194	(0387) 4310607 int 200
CIRSUBGN	Salta	Buenos Aires 530	(0387) 4215227
CIRSUBGN	Orán	Gral. Lavalle 60/e España y Arenales	(03878) 422902



## San Juan

Círculo	Filial /Delegación	Dirección	Teléfono
---------	--------------------	-----------	----------

### Alojamiento

CIRSUBGN	San Juan	Av. Rawson	(0264) 4211859
----------	----------	------------	----------------

### Centros Recreativos

CSPFA	San Juan	Callejón Conte Grand 892 Este Dpto. Pocitos	(11) 4941-1801/1493/1541
-------	----------	---	--------------------------



## San Luis

Círculo	Filial /Delegación	Dirección	Teléfono
---------	--------------------	-----------	----------

### Alojamiento

CSBFAAAM	Villa Mercedes	Necochea	(0261) 429-7228
CIRSE	San Luis	Ruta 20 km 3,5	(0266) 4431-129

### Centros Recreativos

CSBFAAAM	Villa Mercedes PUCARA V	Necochea 78	(02657) 421998
----------	-------------------------	-------------	----------------





## Santa Cruz

Círculo

Filial /Delegación

Dirección

Teléfono

### Alojamiento

CIRSUBGN  
CSBFAAAMRío Gallegos  
Río GallegosLavalle N° 989 (esq. French)  
Don Bosco N° 307(02966) 422677/4223363  
(02966) 420116


## Santa Fe

Círculo

Filial /Delegación

Dirección

Teléfono

### Alojamiento

CSPFA  
CIRSE  
CSBFAAAM  
CSBFAAAM  
CSPNASanta Fe  
Santa Fe  
Reconquista  
Rosario  
RosarioRuta Provincial 1Km 10,5 B° San José Rincón  
Av. Gdor. Freyre N° 3054  
Roca N° 865  
Viamonte N° 945  
Ayacucho N° 1253(11) 4941-1801/1493/1541  
(0342) 4555125/4566459  
(03482) 420868/422213  
(0341) 4808470  
(0341) 4499549

### Centros Recreativos

CSPFA  
CSPFA  
CSBFAAAM  
CSBFAAAMSanta Fe  
Rosario  
Camping Funes PUCARA X  
Reconquista PUCARA VIIRuta Provincial 1Km 10,5 B° San José Rincón  
Garibaldi N° 877  
Jujuy N° 2750 Funes  
Fray Antonio Rossi N° 5301 Reconquis ta(11) 4941-1801/1493/1541  
(11) 4941-1801/1493/1541  
(0341) 4808470  
(03482) 420868/422213

### Salones

CSPFA  
CSPFARosario  
Santa FeGaribaldi N° 877  
Ruta Provincial 1Km 10,5 B° San José Rincón(11) 4941-1801/1493/1541  
(11) 4941-1801/1493/1541


## Santiago del Estero

Círculo

Filial /Delegación

Dirección

Teléfono

### Alojamiento

CSPFA

Santiago del Estero/Filial

Sáenz Peña 209 (esq. Misiones)

(0385)4311310

### Centros Recreativos

CSPFA

Santiago del Estero

Parque Aguirre (sobre Calles Salta, Jujuy y  
Almafuerte

(0385)4311310



## Tucumán

Círculo

Filial /Delegación

Dirección

Teléfono

### Alojamiento

CSPFA  
CIRSETucumán  
TucumánCatamarca N° 1174  
Laprida N° 335(11) 4941-1801/1493/1541  
(0381) 4228174

# Deportes

4943-9900

[www.cspfa.org.ar](http://www.cspfa.org.ar)



- Gimnasio - Musculación
- Sauna damas y caballeros
- Escuela de Buceo
- Escuela Nacional de Náutica
- Fútbol adultos e infantil
- Hockey femenino
- Gimnasia adecuada
- Kick Boxing
- Karate Do
- Yoga
- Salsa



# CSPFA

[facebook/cspfa](https://facebook.com/cspfa) - [deportes@cspfa.org.ar](mailto:deportes@cspfa.org.ar)



NAME AND ADDRESS HERE

# Taller Literario

Crónica de un hecho real  
Editado para ser impreso en la Revista la Ronda de C.S.P.F.A.

## *Deslumbramiento*

Esto que vais a leer lleva implícito una historia real, que fue hallada en un papel, allá por 1996 entre las cenizas de una casa devorada por un incendio, quizá fue coincidencia, quizá el destino...quizá, quizá.... haya sido un MILAGRO DE AMOR, fuera lo que fuese....quiero compartirlo con todos, pues fue en una época donde el piropo galante era moneda corriente y la seducción nacía en la suavidad de las palabras.

En la carta realizada por un escritor incipiente y joven, figuraba la fecha: 21 de Septiembre de 1948 y decía... "Querida chiquita, sos la mujer más bella que haya conocido, quizá la musa inspiradora de este galopante corazón y hace mucho tiempo deseo expresarte la viva inclinación que siento por tu persona, pero cada vez que abro la boca para decir aquello que verdaderamente siento por ti, las palabras expiran de mis labios y no logro articular una sola de ellas, pues bien, ya que no puedo contener por más tiempo dentro de mí la pasión que me has inspirado delego a mi pluma para que te manifieste la expresión de un amor tan vivo como sincero, solo aspiro que cuando la hayas leído, me des un Sí por respuesta, así puedo depositar a tus pies mi más respetuosa afección.

Por siempre tuyo si me lo permitís, ...Heri.

Cuentan algunos viejitos vecinos del barrio, que pasado dos años EL ESCRITOR Y LA BELLA DAMA, se unieron en matrimonio y producto de ese DESLUMBRAMIENTO, nació quien hoy les está relatando esta historia de amor.

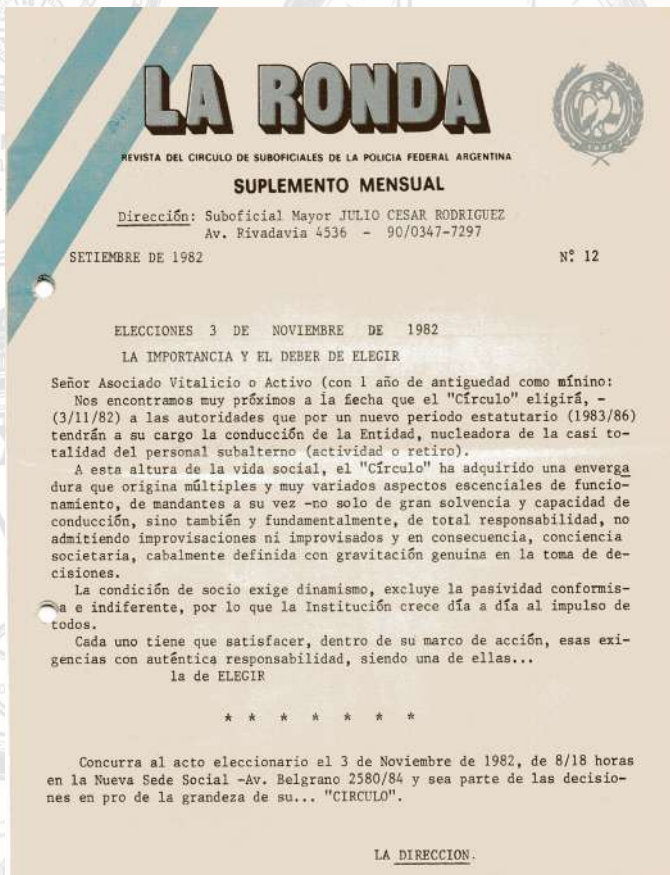


LA LEYENDA 2015  
Jorge Benítez  
Socio Vitalicio



# Tips de la Historia

Miramos la historia, con la vista puesta en el futuro, orgullosos de donde venimos y seguros del lugar hacia donde nos dirigimos.



De cara a la próximas elecciones de diciembre de 2015, compartimos el pensamiento que La Dirección a cargo del que era el Presidente en Setiembre de 1982, Suboficial Mayor Julio César Rodríguez, titulaba "LA IMPORTANCIA Y EL DEBER DE ELEGIR"



Campo Deportivo Capital - Avenida Perito Moreno y Varela - Parque-Alte. Brown. Actividades en el comienzo de las obras del moderno Complejo Poli-deportivo con equipos y maquinarias adecuadas para la nivelación y eliminación de obstáculos para su construcción. (Foto 1/83)

En enero de 1983 el Delfo Cabrera comenzaba a vislumbrarse como un moderno Complejo Polideportivo.

Hoy a 32 años de esa fecha, se esta construyendo una nueva pileta climatizada con cerramiento para que el socio pueda disfrutar su campo todo el año.



# Correo de Lectores

## Querida amiga:

Hoy estamos nuevamente reunidas para compartir como habitualmente lo hacemos recordar vivencias hospitalarias y de nuestro andar por la vida.

Te extrañaremos, dado que observamos que hay un lugar vacío, porque te fuiste de gira con el "Señor".

Siempre estarás con nosotras porque aunque físicamente no estas te llevaremos muy dentro de nuestros corazones, querida Haydeé, nunca te olvidaremos.

Tus compañeras del Churruca.

Estas sentidas palabras se la dedicaron sus compañeras del Hospital Churruca-Visca a la Sra. Haydeé Castellano, fallecida el 19 de mayo de 2015.

Mensajes de la página de facebook facebook/cspfa realizados por socios, respecto a la obra del Campo Recreativo Delfo Cabrera:

**Carlos Gilberto Velazco:** Me alegra mucho ver como nuestro círculo avanza día a día y también a la Comisión que hace un esfuerzo gigante para la comodidad nuestra. Muchas gracias.

**Saramanta Cabrera:** El Campo Delfo Cabrera es la casa donde se encuentran para disfrutar en familia y con amigos los socios de CSPFA felicitaciones por las obras que realizan gracias.

**Juan Vicente:** seguí para adelante Miguel Angel Tavares, sos la única persona que hizo historia en este círculo y no hay nadie que te pueda superar, seguí fortaleciendo mas y mas a nuestro circulo un abrazo mio y de mi Sra. Nelly gracias te lo mereces.

Foto que compartida por socios que viajaron a La Colonia Galileo



Este es un Mensaje de la Unidad Medios de Comunicación de la Entidad:

Gracias por acompañarnos y participar en este espacio, las redes sociales, dedicado a la comunicación con nuestros Asociados y familia y con toda aquella persona interesada en informarse.

La comunicación es un ida y vuelta, es por ello que es un gusto brindarnos desde este lugar que trabaja permanentemente para estar al servicio del Socio.





**Señor Socio  
Titular**

**ADHIERASE  
acompañe**



1986 - 29 años abocados a trabajar para el Círculo - 2015

**Miguel Ángel  
TAVARES  
PRESIDENTE  
2015/2019**

[7demarzoagrupacion@gmail.com](mailto:7demarzoagrupacion@gmail.com) - tel: 4943-9911

Espacio publicitario solventado por la "Agrupación 7 de Marzo", Rec. 29522

**AGRUPACION 7 DE MARZO**



# COMPAÑÍA DE SEPELIOS



## ATENDIDO POR PERSONAL POLICIAL (R)

Empresa contratada por la Policía Federal Argentina  
Publicada en la Orden del Día Interna N° 219 el 29/11/004

PERSONAL EN ACTIVIDAD, RETIRADOS, PENSIONADOS,  
Y FAMILIARES A CARGO DE POLICÍA FEDERAL ARGENTINA

Ponemos a su disposición los números que le harán más fácil  
los momentos más difíciles de su vida

**CONSULTENOS**

**Llame sin Cargo las 24 horas**

**0800-999-1483**

**Tel.: 4921-2183 / 3323 / 8210**

**Atención Sres. Afiliados Zona Sur / Línea Gratuita: 0800-999-1483**

Cremaciones en el día en cementerios Parques Privados

**Av. Curapaligüe 1790 esq. Castañoses- Cap. Fed.**  
a 20 cuadras del Hospital Churruca